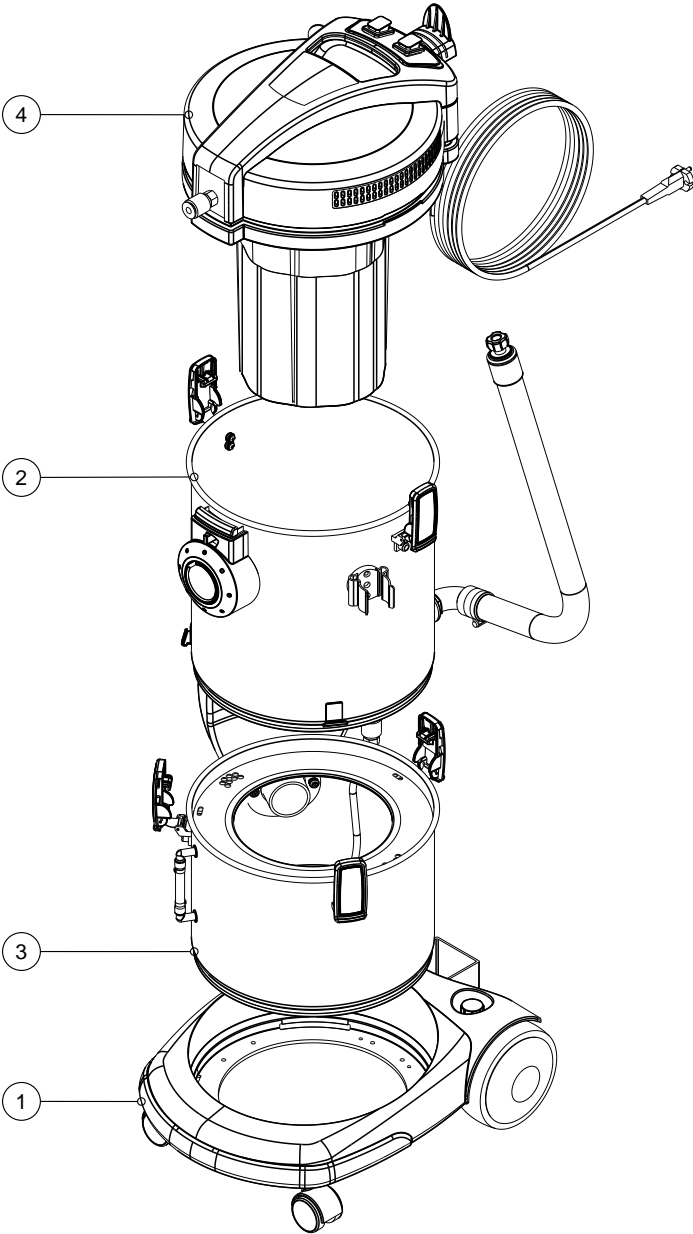


APPARECCHIO POWER EXTRA 11 ACC.230V EXP GIA/GRI

APPARECCHIO POWER EXTRA 11 ACC.230V EXP BLU WI/GRI

94754010000

94758710000



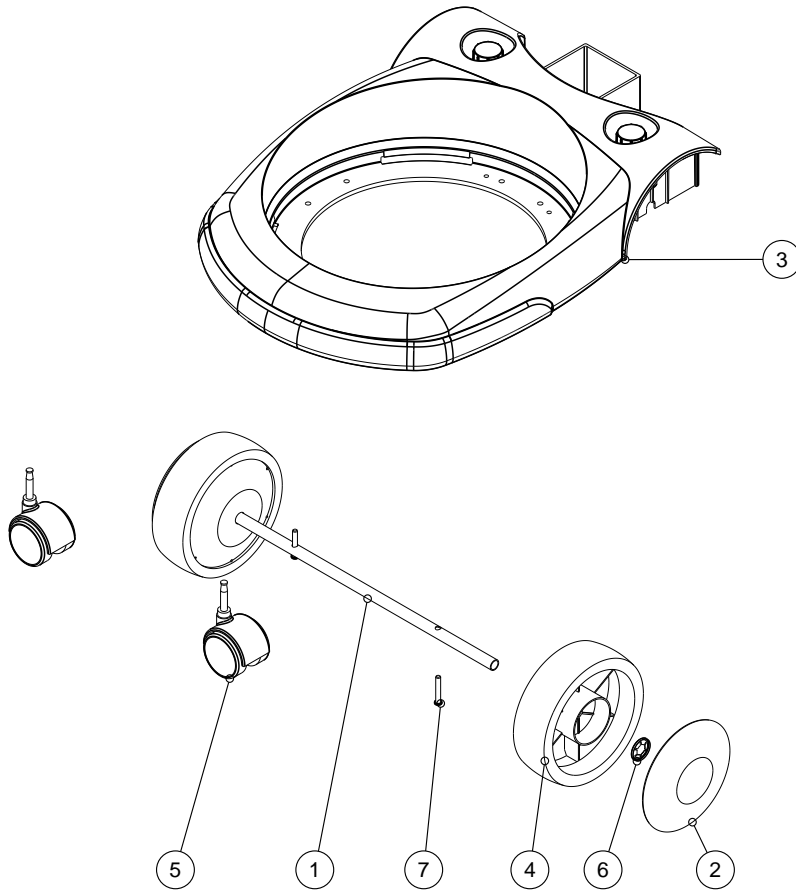
APPARECCHIO POWER EXTRA 11 ACC.230V EXP GIA/GRI

APPARECCHIO POWER EXTRA 11 ACC.230V EXP BLU WI/GRI

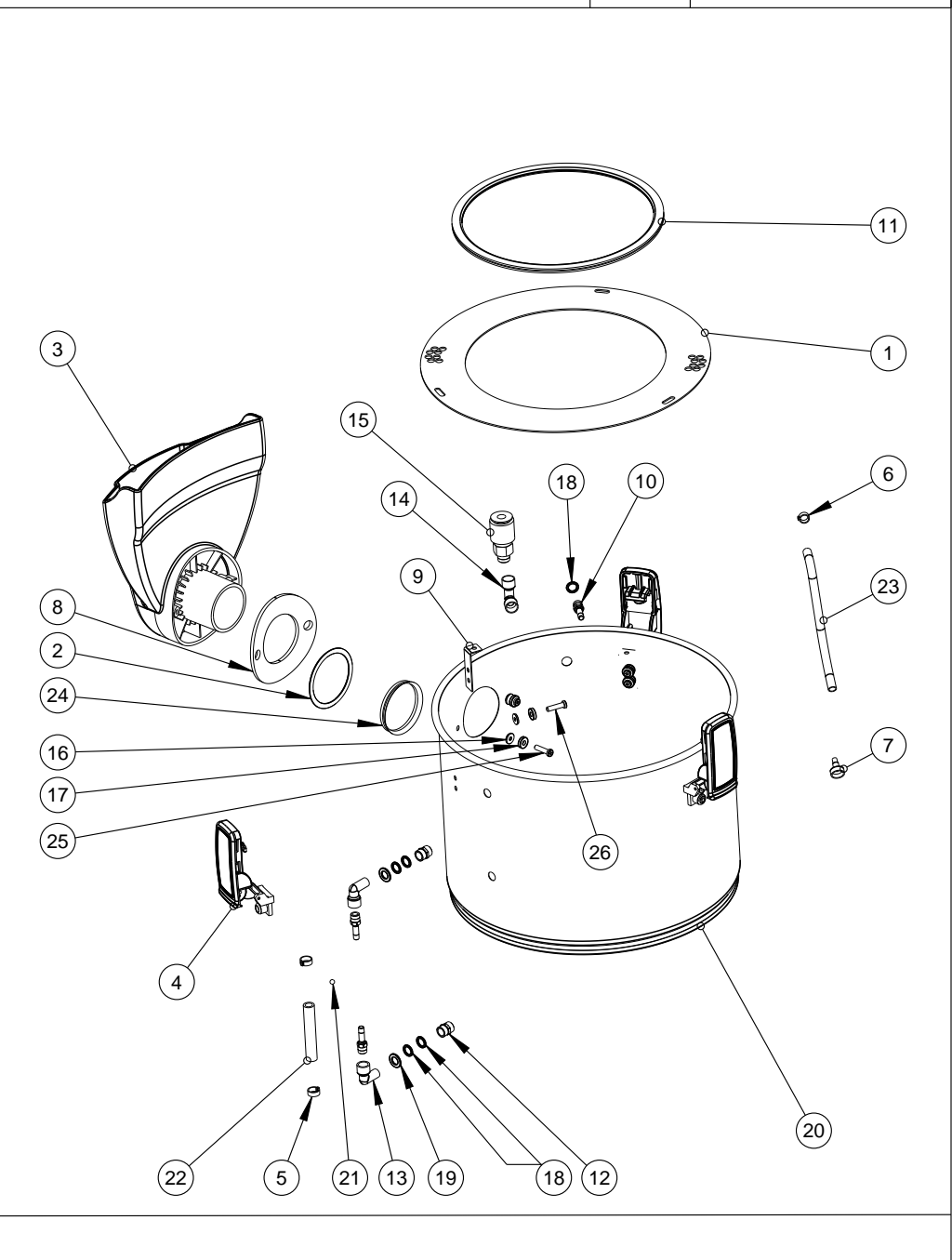
94754010000

94758710000

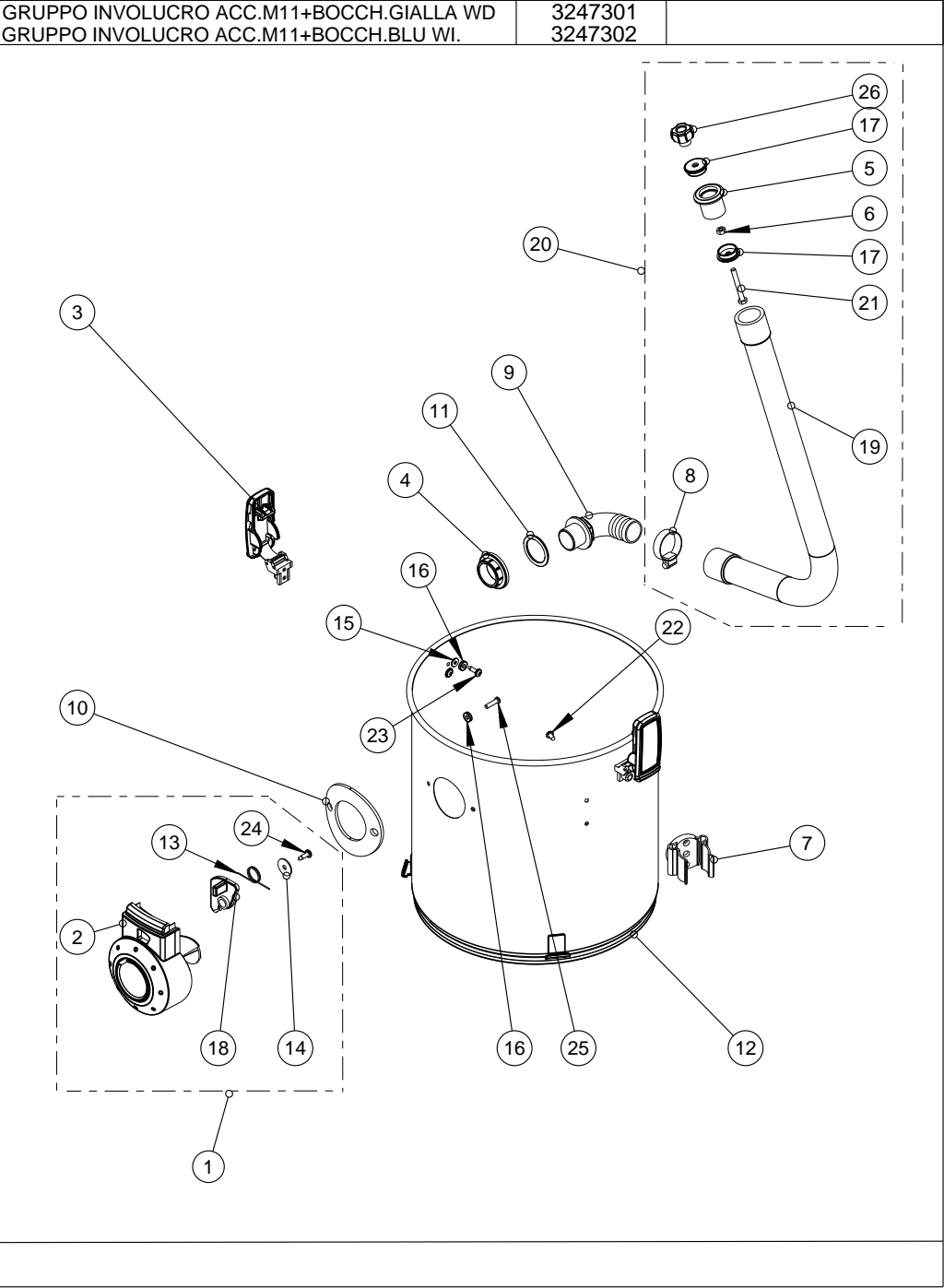
| Pos | DESCRIZIONE | DESCRIPTION | Q.tà | COD. | NOTE |
|-----|--|-------------|------|--------------------|------|
| 1 | GRUPPO CARRELLO RUOTE CMP | | 1 | 3561414 | |
| 2 | GRUPPO INVOLUCRO ACC.M11+BOCCH.GIALLA WD GRUPPO INVOLUCRO ACC.M11+BOCCH.BLU WI. | | 1 | 3247301 3247302 | |
| 3 | GRUPPO SERBATOIO DETERGENTE M11 | | 1 | 3473500 | |
| 4 | TESTATA POWER EXTRA 11 GRI.WD/GIA.WD EXP TESTATA POWER EXTRA 11 GRI.WD/BLU.WI EXP | | 1 | 4475401 4475871 | |



| Pos | DESCRIZIONE | DESCRIPTION | Q.tà | COD. | NOTE |
|-----|----------------------|-------------|------|---------|------|
| 1 | ASSALE RUOTA AS7/8 | | 1 | 2504316 | |
| 2 | BORCHIA SATINATA AS7 | | 2 | 2510049 | |
| 3 | CARRELLO RUOTE M7 | | 1 | 6613014 | |
| 4 | RUOTA AS7 POST | | 2 | 2510048 | |
| 5 | RUOTA PIVOTTANTE D50 | | 2 | 2510151 | |
| 6 | STARLOCK D12 | | 2 | 2510034 | |
| 7 | VITE TCC 5X32 SP | | 2 | 2508592 | |



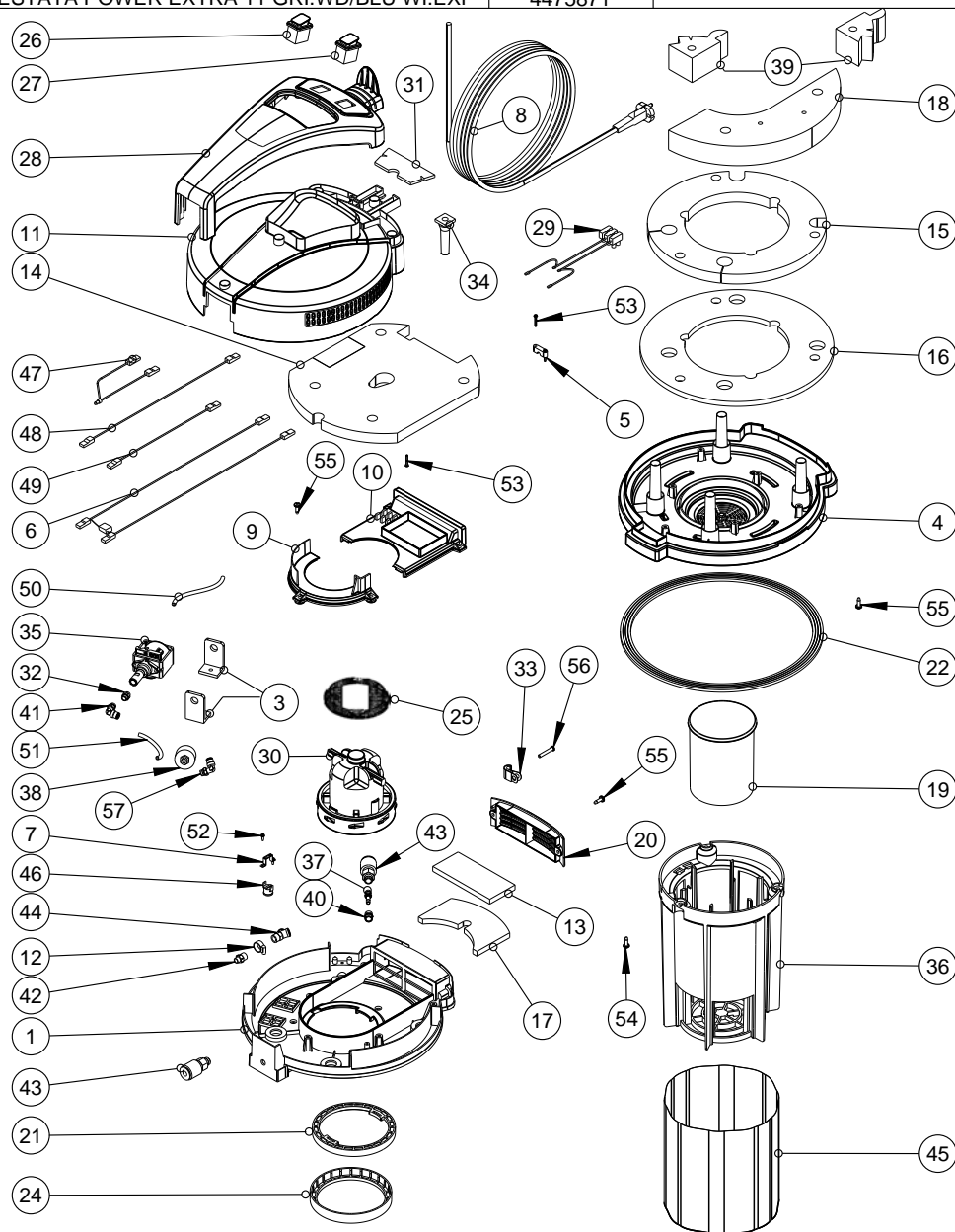
| Pos | DESCRIZIONE | DESCRIPTION | Q.tà | COD. | NOTE |
|-----|---|-------------|-------|------------|------|
| 1 | ANELLO ANTIONDA M11 | | 1 | 2516331 | |
| 2 | ANELLO DISTANZIALE BOCCA DI CARICO | | 1 | 2506337 | |
| 3 | BOCCHETTA DI CARICO GRIGIA WD | | 1 | 2515639 | |
| 4 | CHIUSURA AS10 | | 3 | 6100019 | |
| 5 | FASCETTA STRINGITUBO (DCL095) | | 2 | 2502041 | |
| 6 | FASCETTA CAW95 | | 3 | 2502065 | |
| 7 | FILTRINO X TUBO PESCAGGIO M9 | | 1 | 2512736 | |
| 8 | GUARNIZIONE BOCCH.AS9 | | 1 | 2502552 | |
| 9 | PIASTRINA FISSAGGIO ANTIONDA | | 6 | 2516330 | |
| 10 | PORTAGOMMA DA 7 1/8" M | | 3 | 2519103 | |
| 11 | PROFILATO A U PVC L.710 X AN.ANTIONDA M11 | | 1 | 2525111 | |
| 12 | RACC DIST FF 1/8 | | 2 | 2519166 | |
| 13 | RACC. 90 FM 1/8 | | 2 | 2519152 | |
| 14 | RACCORDO FF 1/8 | | 1 | 2519167 | |
| 15 | RACCORDO RAPIDO MASCHIO 1/8" | | 1 | 2519155 | |
| 16 | RONDELLA GOMMA | | 8 | 3000232 | |
| 17 | RONDELLA NYLON | | 8 | 2501146 | |
| 18 | RONDELLA NYLON D10 | | 6 | 2501147 | |
| 19 | RONDELLA PIANA D10 | | 2 | 23.0031.00 | |
| 20 | SERBATOIO DETERGENTE M11 | | 1 | 7205500 | |
| 21 | SFERA GALLEGGIANTE | | 1 | 2580000 | |
| 22 | TUBO CRIST.8X12 MT.0,060 | | 1 | 2010159 | |
| 23 | TUBO CRISTALLO 6X9 AL MT. | | 0,385 | 2525016 | |
| 24 | V-RING 55 | | 1 | 2560739 | |
| 25 | VITE TCC 5X22 CP INOX | | 2 | 2508595 | |
| 26 | VITE TCC 5X16 SP INOX | | 6 | 2508571 | |



| GRUPPO INVOLUCRO ACC.M11+BOCCH.GIALLA WD | | 3247301 | | | |
|--|--|-------------|------|--------------------|------|
| GRUPPO INVOLUCRO ACC.M11+BOCCH.BLU WI. | | 3247302 | | | |
| Pos | DESCRIZIONE | DESCRIPTION | Q.tà | COD. | NOTE |
| 1 | BOCCHETTONE ANTER.AS7 GIA.WD CMP. BOCCHETTONE ANTER.AS7 BLU WI.CMP. | | 1 | 6000228 6000248 | |
| 2 | BOCCHETTONE ANTERIORE AS7 GIA.WD BOCCHETTONE ANTERIORE AS7 BLU WI. | | 1 | 2207786 2207788 | |
| 3 | CHIUSURA AS10 | | 2 | 6100019 | |
| 4 | COLLARE 1" PER TUBO SCARICO | | 1 | 2519545 | |
| 5 | CORPO TAPPO DI SCARICO | | 1 | 2519515 | |
| 6 | DADO M6 A2 | | 1 | 23.0019.00 | |
| 7 | FASC.TOOLF.MICKY-CLIPS 569-1 T.39-43 | | 1 | 30.0035.00 | |
| 8 | FASCETTA 25-45 | | 1 | 2519091 | |
| 9 | GOMITO A 90 | | 1 | 2504753 | |
| 10 | GUARNIZIONE BOCCH.AS9 | | 1 | 2502552 | |
| 11 | GUARNIZIONE NBR D.33X45X2 | | 1 | 2519550 | |
| 12 | INVOLUCRO M11 | | 1 | 2515621 | |
| 13 | MOLLA PER BOCCHETTONE AS7 | | 1 | 2500929 | |
| 14 | RONDELLA D.6X24X1,5 | | 1 | 200-317-003 | |
| 15 | RONDELLA GOMMA | | 4 | 3000232 | |
| 16 | RONDELLA NYLON | | 6 | 2501146 | |
| 17 | TAPPO FONDO SCARICO | | 2 | 2519510 | |
| 18 | TASTO BOCCCHETTONE AS7 | | 1 | 2501174 | |
| 19 | TUBO SCARICO | | 1 | 2519555 | |
| 20 | TUBO SCARICO PF42 S.ZA COLLARE | | 1 | 6010323 | |
| 21 | VITE M6 x 30 | | 1 | 23.0114.00 | |
| 22 | VITE TCC 4,8X13 CP INOX A2 DIN7981-C | | 2 | 2508561 | |
| 23 | VITE TCC 5X16 SP INOX | | 4 | 2508571 | |
| 24 | VITE TCC 5X16 SP ZB | | 1 | 2508570 | |
| 25 | VITE TCC 5X22 CP INOX | | 2 | 2508595 | |
| 26 | VOLANTINO | | 1 | 35.0027.00 | |

TESTATA POWER EXTRA 11 GRI.WD/GIA.WD EXP
TESTATA POWER EXTRA 11 GRI.WD/BLU WI.EXP

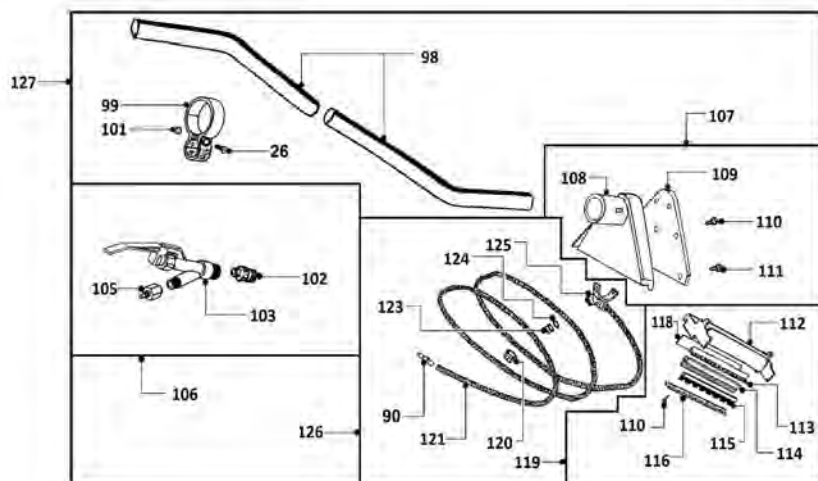
4475401
4475871



TESTATA POWER EXTRA 11 GRI.WD/GIA.WD EXP
TESTATA POWER EXTRA 11 GRI.WD/BLU WI.EXP

4475401
4475871

| Pos | DESCRIZIONE | DESCRIPTION | Q.tà | COD. | NOTE |
|-----|--|-------------|------|--------------------|------|
| 1 | ANELLO INT.M7 GIA.WD FORATO X M7 ANELLO INT.M7 BLU WI.FORATO X M7 | | 1 | 6618134 6618136 | |
| 3 | ANTIVIBRANTE | | 2 | 2502049 | |
| 4 | BASAMENTO MOTORE AS7 GIA.WD BASAMENTO MOTORE AS7 BLU WI. | | 1 | 2207730 2207727 | |
| 5 | BLOCCACAVO A PONTICELLO | | 1 | 2001340 | |
| 6 | CABLAGGIO MOTORE POWER WD 22 230V | | 1 | 3005006 | |
| 7 | CAVALLOTTO PER TERMOSTATO | | 1 | 2506121 | |
| 8 | CAVO 3x1,5 GRIGIO MT.10 | | 1 | 2507299 | |
| 9 | COCLEA ANTERIORE AS7 | | 1 | 2207724 | |
| 10 | COCLEA POSTERIORE | | 1 | 2207714 | |
| 11 | COPERCHIO AS7 GRI.WD FORATO | | 1 | 6618099 | |
| 12 | FASCETTA 10-18 | | 2 | 2519090 | |
| 13 | FIREFLEX COCLEA AS7 133X60 | | 1 | 3000122 | |
| 14 | FIREFLEX ADESIVO COPERCHIO AS7 | | 1 | 3000153 | |
| 15 | FIREFLEX BASAM.MOTORE AS7 BUGNATO | | 1 | 3000128 | |
| 16 | FIREFLEX BASAMENTO MOTORE AS7 | | 1 | 3000130 | |
| 17 | FIREFLEX COCLEA POSTERIORE(CURVA) | | 1 | 3000125 | |
| 18 | FIREFLEX SX ANELLO INTERNO | | 1 | 3000127 | |
| 19 | GALLEGGIANTE COMPLETO | | 1 | 6101106 | |
| 20 | GRIGLIA POSTER.AS7 GRIGIA WD | | 1 | 2207820 | |
| 21 | GUARNIZIONE INTERMEDIA MOTORE POWER LINE | | 1 | 2502536 | |
| 22 | GUARNIZIONE BWS1 | | 1 | 2502400 | |
| 24 | GUARNIZIONE INFERIORE MOTORE POWER LINE | | 1 | 2502539 | |
| 25 | GUARNIZIONE SUPERIORE MOTORE POWER LINE | | 1 | 2502537 | |
| 26 | INTERRUTTORE B4 MASK BLU | | 1 | 2506269 | |
| 27 | INTERRUTTORE B4 MASK ROSSO | | 1 | 2506252 | |
| 28 | MANIGLIA SPECIAL 8 GIA.WD 2 INT.APERTA MANIGLIA SPECIAL 8 BLU WI.2 INT.APERTA | | 1 | 2207810 2207811 | |
| 29 | MORSETTO CABLATO 3 POLI M11/M21 | | 1 | 6100317 | |
| 30 | MOTORE DOMEL 1100W 230V | | 1 | 2505122 | |
| 31 | MOUSSE ADES.MANIGLIA AS7 | | 1 | 3000123 | |
| 32 | NIPPLO 1/8 MM | | 1 | 18-640 | |
| 33 | PASSACAVO GOMMA CMPL | | 1 | 2502028 | |
| 34 | PASSACAVO GRIGIO | | 1 | 2502000 | |
| 35 | POMPA EP77 | | 1 | 7260257 | |
| 36 | PORTAGALLEGGIANTE | | 1 | 2000085 | |
| 37 | PORTAGOMMA DA 7 1/8" M | | 1 | 2519103 | |
| 38 | PRESSOSTATO 5 BAR | | 1 | 2506283 | |
| 39 | PROTEZIONE RONDELLA AS9 | | 2 | 3000043 | |
| 40 | RACC DIST FF 1/8 | | 3 | 2519166 | |
| 41 | RACCORDO CALZAMENTO L FEMM.6X1/8" | | 1 | 18-650 | |
| 42 | RACCORDO 1/8" P8M8FC | | 1 | 2519107 | |
| 43 | RACCORDO RAPIDO MASCHIO 1/8" | | 3 | 2519155 | |
| 44 | RACCORDO Y 1.8 FFF | | 1 | 2519168 | |
| 45 | RETE PER CESTELLO PICCOLO | | 1 | 3001009 | |
| 46 | TERMOSTATO A 75 GRADI | | 1 | 2506137 | |
| 47 | TRECCIOLA X TERMOSTATO POWER WD 22 | | 1 | 2506578 | |
| 48 | TRECCIOLA L.320 X SPIA AS6 | | 2 | 2506505 | |
| 49 | TRECCIOLA RONDA 200 SHOCK | | 1 | 2506588 | |
| 50 | TUBO SILICONE L.0.150 | | 1 | 2010216 | |
| 51 | TUBO TEFLON L.100 | | 1 | 2010238 | |
| 52 | VITE TCC 2.9 x9.5 SP | | 2 | 2508501 | |
| 53 | VITE TCC 3x20 | | 4 | 2508500 | |
| 54 | VITE TCC 5X16 SP INOX | | 9 | 2508571 | |
| 55 | VITE TCC 5X16 SP ZB | | 20 | 2508570 | |
| 56 | VITE TCC 5X22 CP ZB | | 1 | 2508591 | |
| 57 | RACCORDO CALZAMENTO MASCHIO L UREL 6/4-1/8" | | 1 | 2519135 | |



| Pos | DESCRIZIONE | DESCRIPTION | Q.tà | COD. | NOTE |
|-----|-------------------------------------|-------------|------|-------------|------|
| 26 | VITE TCB M5X20 BRUNITA | | 1 | 200-071-388 | |
| 88 | MANICOTTO ABS D.40 | | 1 | 2501190 | |
| 89 | FASCETTA CAW 9,5 | | 1 | 2502065 | |
| 90 | INNESTO RAPIDO MASCHIO CAM 5650 | | 2 | 2601049 | |
| 91 | FLESS.D.40 NERO MT.6 COMPL. | | 1 | 6010507 | |
| 92 | INNESTO RAPIDO FEMMINA CAM 5056 | | 1 | 2601048 | |
| 93 | MANICOTTO GOMMA RIGIDO D.40 | | 1 | 2511390 | |
| 94 | GR.TUBO ASP.M26 AUTO COMPL.MT.6 | | 1 | 6493151 | |
| 95 | MANICHETTA MANUALE RIF.651 | | 1 | 7217024 | |
| 97 | MANICHETTA MANUALE SR M26 | | 1 | 7180074 | |
| 98 | PROLUNGA A S D.40 | | 1 | 2511600 | |
| 99 | FASCETTA RUBINETTO RIF.724 | | 2 | 7217003 | |
| 101 | DADO M5 ZINCATO UNI5588 | | 2 | 2508700 | |
| 102 | INNESTO RAPIDO FEMMINA 1/4" | | 1 | 7217020 | |
| 103 | RUBINETTO M 26 RIF.726 | | 2 | 7217005 | |
| 105 | INNESTO RAP. MASC.1/ 4 CAM 5350 | | 1 | 2601087 | |
| 106 | RUBINETTO M 26 COMPLETO | | 1 | 6935715 | |
| 107 | CORPO BOCCH. PROL. M26 RIF.2753 | | 1 | 7217520 | |
| 108 | CORPO BOCCH.PROL.RIF.2730 | | 1 | 7217027 | |
| 109 | PLACCHETTA 99 RIF.2731 | | 1 | 7217028 | |
| 110 | VITE TCC 3,5 X 12 | | 5 | 2508511 | |
| 111 | VITE TCC 4 X 9 TPS | | 2 | 2508525 | |
| 112 | CORPO FRONTALE LIQ. RIF.2733 | | 1 | 7217029 | |
| 113 | BLOCCA STIP RIF.2734 | | 1 | 7217030 | |
| 114 | LISTELLO VENTOSA L.248 RIF.3480 | | 1 | 7217032 | |
| 115 | STRIP L. 248 RIF. 2748 | | 1 | 7217033 | |
| 116 | BLOCCA STRIP POST.RIF.3047 | | 1 | 7217034 | |
| 118 | VENTOSA L 250 RIF.2729 | | 1 | 7217031 | |
| 119 | SLITTA CORPO BOCCH. M 26 COMPL. | | 1 | 7217519 | |
| 120 | GHIERA 3/8 RIF.2713 | | 2 | 7217025 | |
| 121 | TUBO IDROLITICO 8/5 L.1050 RIF.2747 | | 3 | 7217035 | |
| 123 | UGELLO C1 15/110° RIF.3071 | | 1 | 7217019 | |
| 124 | ROND.GOMMA 15X9,5X1,5 RIF.3060 | | 2 | 7217022 | |
| 125 | SUPPORTO GETTO 99 RIF.2732 | | 1 | 7217026 | |
| 126 | UGELLO + TUBO PROL. 1070 RIF.3572 | | 1 | 7217008 | |
| 127 | PROLUNGA A S D.40 M26 COMPLETA | | 1 | 6935730 | |
| 143 | VITE TC M5X25 INOX | | 3 | 200-070-391 | |
| 148 | PROLUNGA 3/8"-1/4" | | 1 | 7217023 | |
| 149 | UGELLO C1 02/80° | | 1 | 7217020 | |