



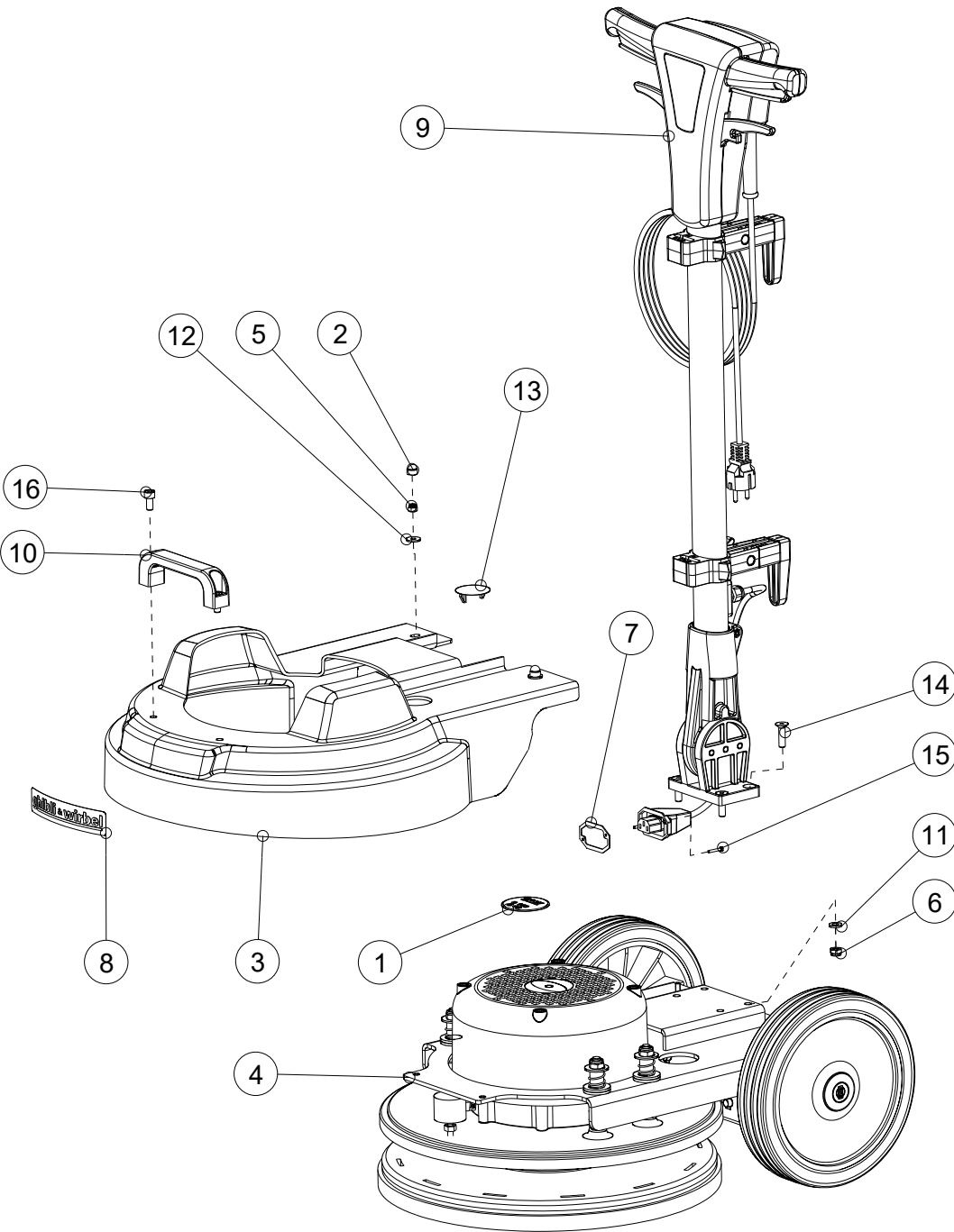
00-105EL-GH

O143 S10

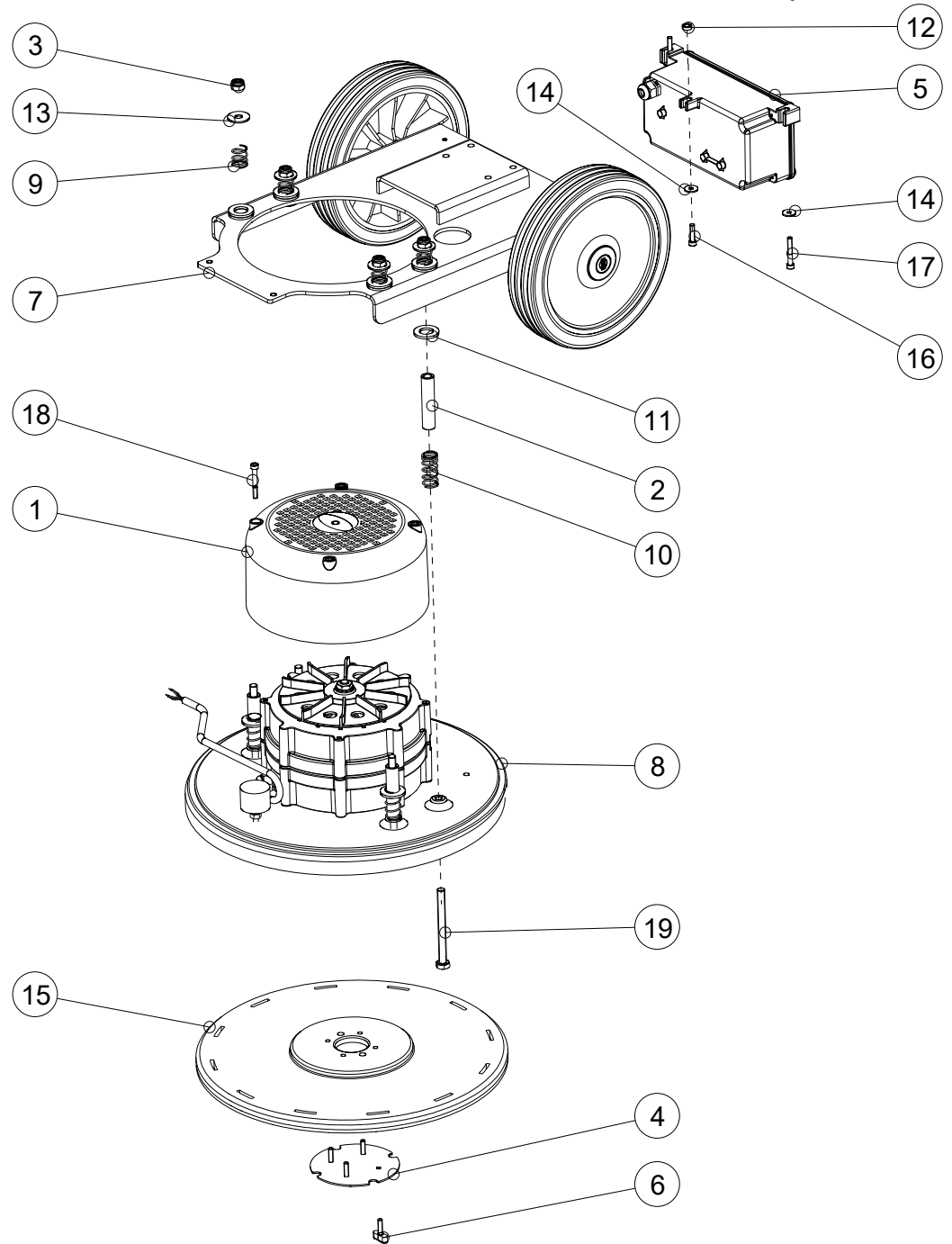
CATALOGO RICAMBI

Indice

Tavola	Codice	Pagina
Single disc O143 S10		650
Body machine O143 S10		651
Head unit group O143 S10		652
Electric motor unit 230-50 U10		653
Orbital system group		654
Orbital S chassis group O143 S10		655
Electric box assembly U10		656
Complete handle O143 S10		657
Handle + joint assembly O143 S10		658
Control Box Group SB143		659
Accessory kit orbital spray		660

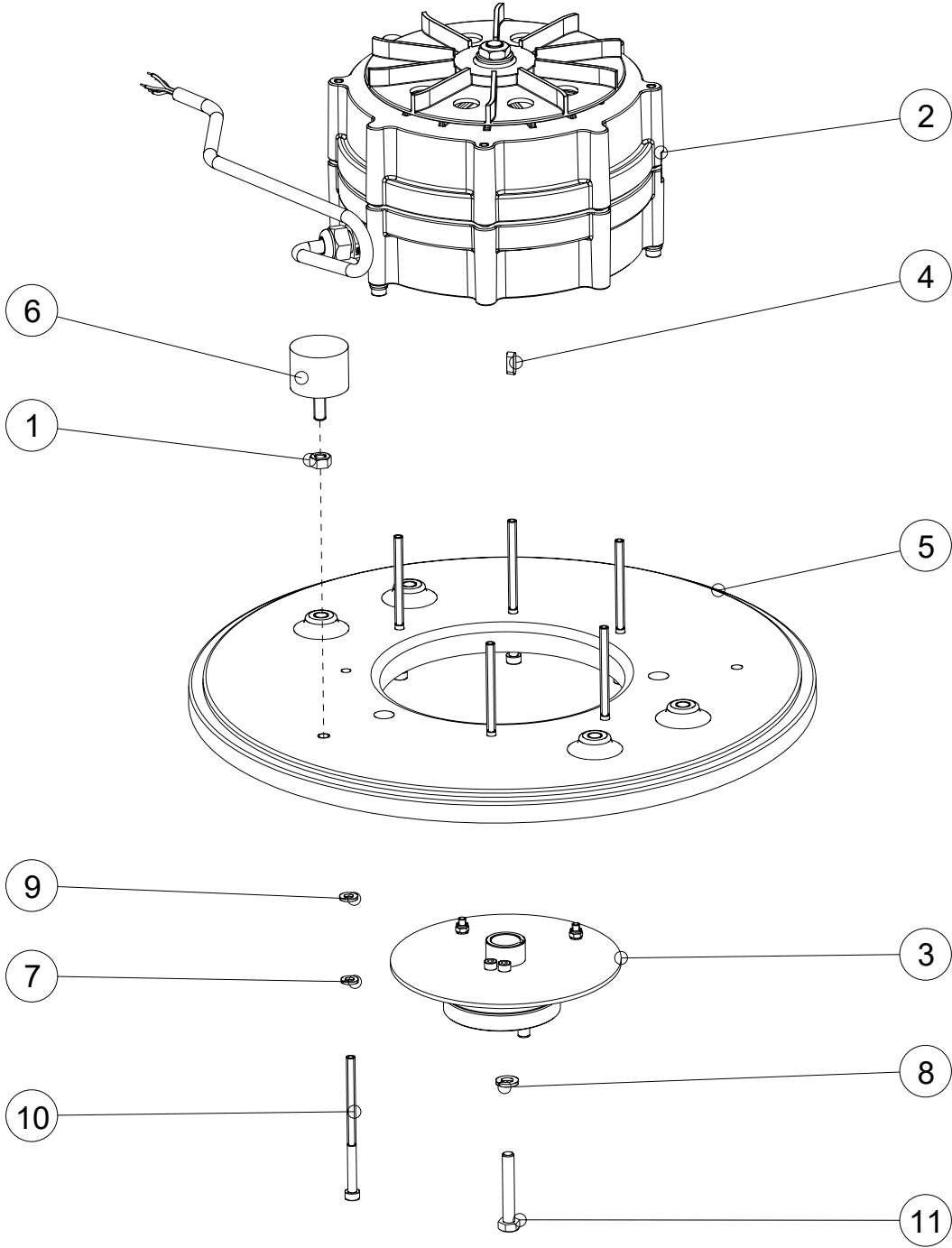


Pos.	Codice	Descrizione	Q.tà
1	GH30-167	ADES.TONDO RESINATO "O143 S10"	1
2	15-133	CAPPUCCIO COPRI DADO M6	2
3	15-122	CARTER ORBITALE ECONOMICA	1
4	GH37-410	CORPO MAC.CMP.O143 S10 G&W	1
5	23.0044.00	DADO AUTOBLOCCANTE M 6 A4 DIN 982	2
6	23.0082.00	DADO AUTOBLOCCANTE M 8 A4 R.DIN 985	4
7	16-322	GUARNIZIONE COPERCHIO PRESA C43PLUS	1
8	32.0481.00	LOGO GHIBLI & WIRBEL 150X31 A COLORI SUPP.3M	1
9	GH37-427	MANICO CMP.O143 S10 G&W IMB.	1
10	15-147	MANIGLIA PP NERA I.132 FORO 8,5 PASSANTE	1
11	23.0009.00	RONDELLA PIANA D 8 A2 DIN 125A	4
12	23.0017.00	ROND.PIANA MAGG.D. 6X18 A2 DIN9021N	2
13	15-209	TAPPO PLASTICA TFLH 35-40 SP.0.8-3.2	1
14	23.0032.00	VITE T.S.P.E.I. M 8X30 A2 DIN 7991	4
15	2508500	VITE TCC 3X20 SP ZB	2
16	23.0154.00	VITE T.C.E.I. M 8X16 A2 DIN 912	2

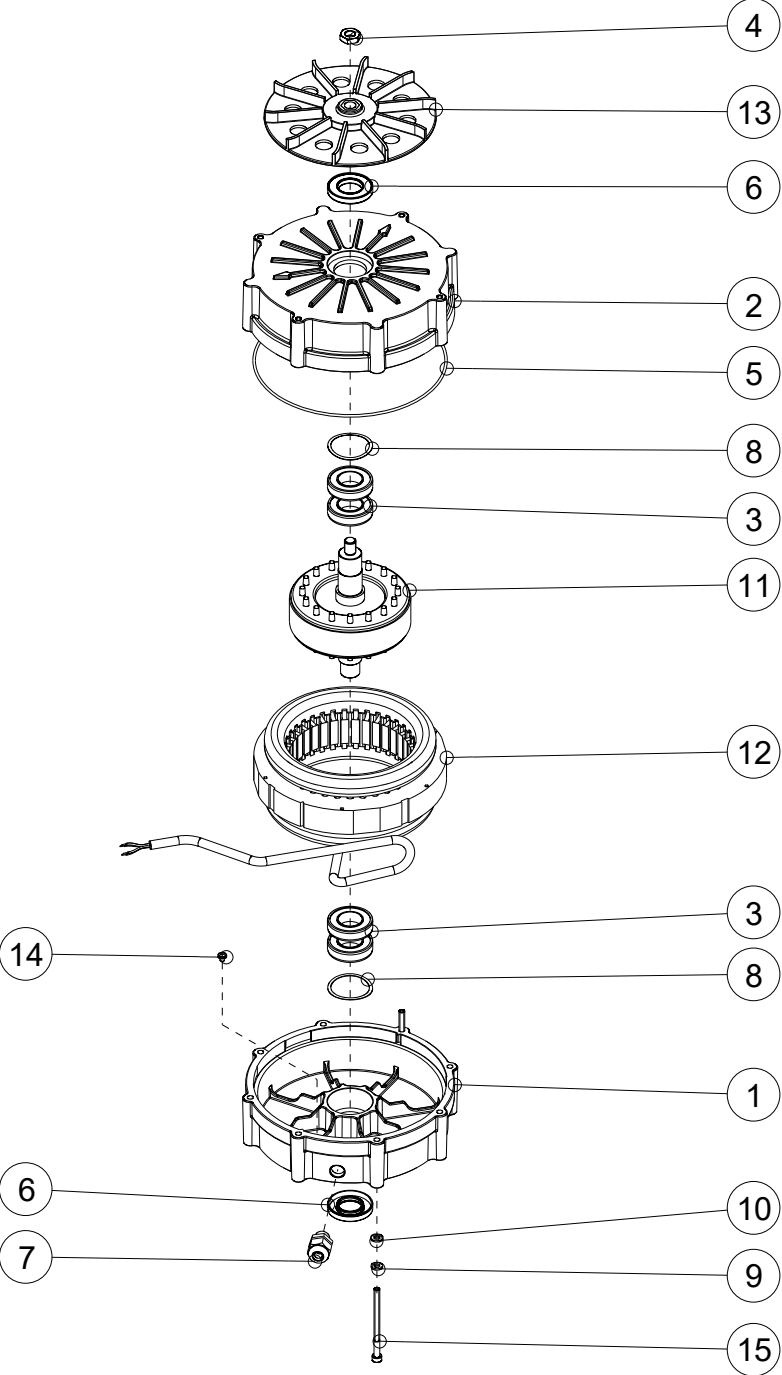


Codice Articolo:

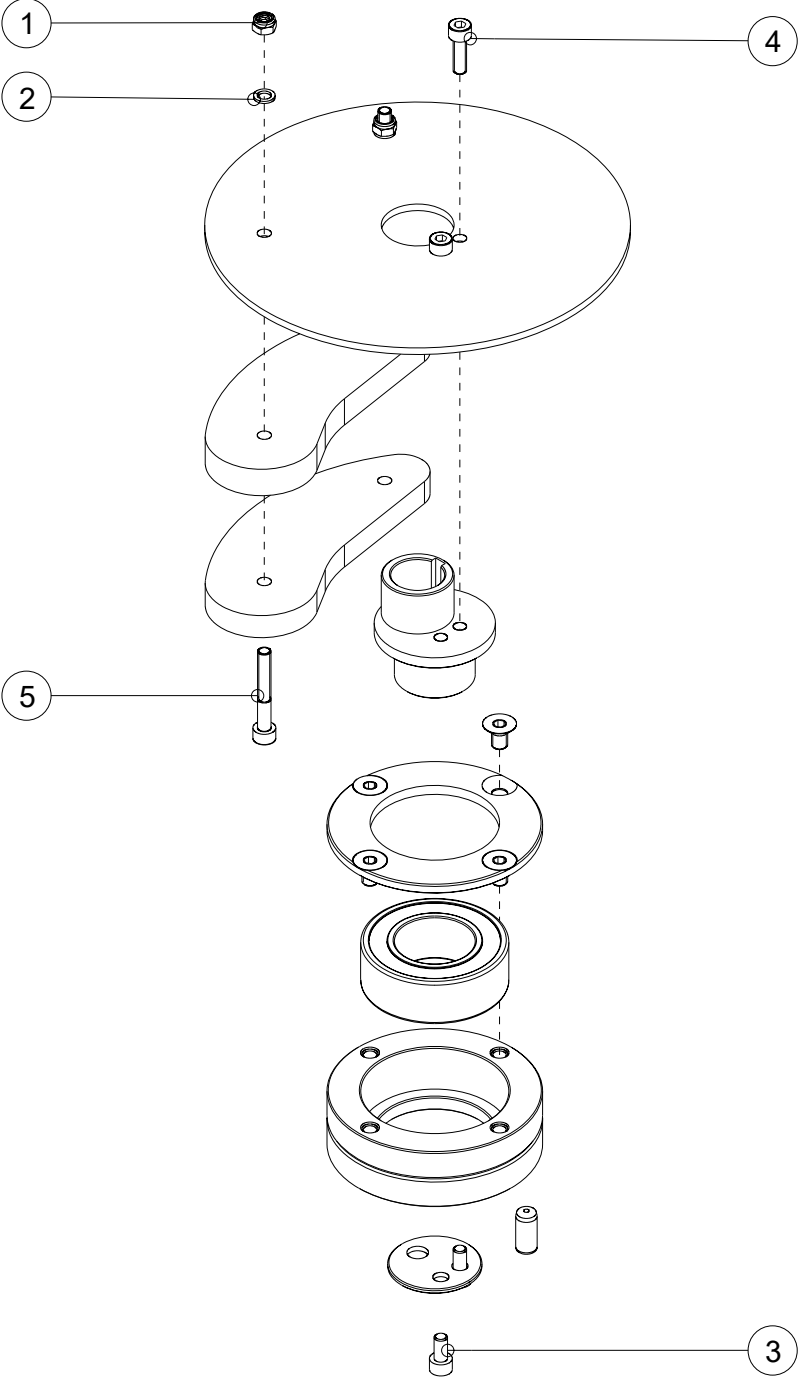
Pos.	Codice	Descrizione	Q.tà
1	GH15-144	CALOTTA MOTORE ORBITALE GIALLO WD	1
2	15-123	CILINDRO 17,1X10,5X77.5	4
3	23.0161.00	DADO AUTOBLOCCANTE M10 A2 DIN 982	4
4	14-231	DISCO LAMIERA D.120 ORBITALE	1
5	12-390	GR.SCATOLA ELETTRICA O143 U10 220-240V 50HZ	1
6	15662F	GR.CHIAVETTA DI SERRAGGIO M6	4
7	17-319	GR.TELAIO O143 S 10	1
8	17-317	GR.TESTATA O143 S10	1
9	14-061	MOLLA A COMPRESSIONE D.F.1,8 D.I.17,8 L.39	4
10	14-060	MOLLA SUPPORTO MOTORE D.F.1,8 D.I.18 L.78	4
11	15-124	RONDELLA M18 19X34X3MM PA6	8
12	2501146	RONDELLA NYLON	1
13	23.0095.00	ROND.PIANA MAGG.D.10X30 A2 DIN9021N	4
14	23.0017.00	ROND.PIANA MAGG.D. 6X18 A2 DIN9021N	3
15	00-268	TRASCINATORE PER PAD 17" "ORBITALE" W425 IMB.	1
16	13-911	VITE TCEI M6X25 8.8 ZB UNI 5931	1
17	13-367	VITE TCEI M6X40 INOX A2 DIN912	2
18	KA13-982	VITE TCEI M6X45 INOX A2 DIN912	4
19	13-025	VITE T.E. M10X110 A2 DIN 933	4



Pos.	Codice	Descrizione	Q.tà
1	23.0013.00	DADO M 8 A2 DIN 934	1
2	10-650	GR.MOTORE ELETTRICO O143 U10 230V 50HZ	1
3	17-310	GR.SISTEMA ORBITALE	1
4	14-243	LINGUETTA 5X5X16 DIN 6885A INOX	1
5	14-288	PIASTRA SUPP.MOTORE ORBITALE ECO GHISA LAVORATA	1
6	39.0072.00	ANTIV.PIED.SING.D.40X30 M8	1
7	23.0004.00	RONDELLA GROWER D 6 A2 DIN 127	6
8	23.0008.00	RONDELLA GROWER D 8 A2 DIN 127	1
9	23.0046.00	RONDELLA PIANA D 6 A2 DIN 125A	6
10	13-032	VITE T.C.E.I.M6X100 INOX A2 EN ISO 4762	6
11	23.0125.00	VITE T.E. M 8X50 A2 DIN 933	1



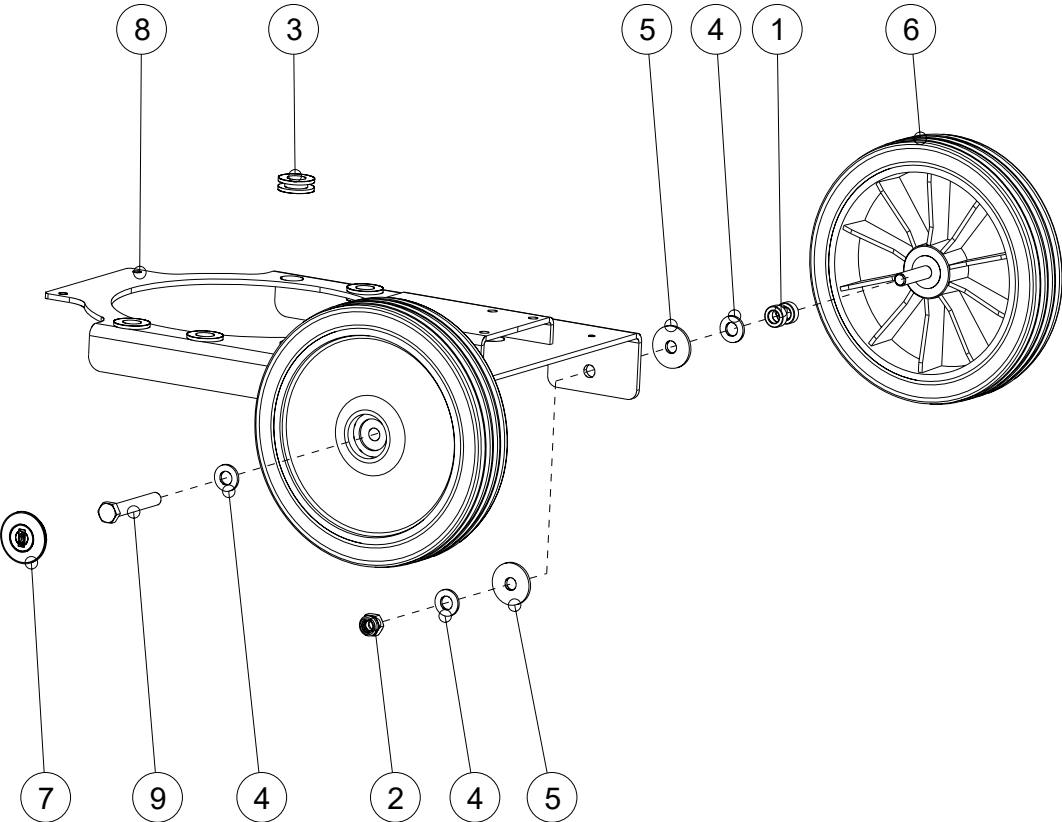
Pos.	Codice	Descrizione	Q.tà
1	11250I	CARCASSA STATORE INFERIORE TORNITA C43 "ORBITALE"	1
2	11250S	CARCASSA STATORE SUPERIORE TORNITA C43 "ORBITALE"	1
3	11-353	CUSCINETTO 6005 2RS COL EMQ (25X47X12)	4
4	13-939	DADO M12X1 UNI5589 ZNB VENTOLA C43	1
5	16-102	OR 170 196,53X2,62	1
6	16-111	ANELLO TENUTA 47X24X7 NBR SC	2
7	12-612	PASSACAVO IN PLAS.M16 D.4-10 "TEC-S M1606.3,5.10"	1
8	13-003	ANELLO DI COMPENSAZ.40X46,5X0,5X3	2
9	23.0004.00	RONDELLA GROWER D 6 A2 DIN 127	2
10	23.0046.00	RONDELLA PIANA D 6 A2 DIN 125A	2
11	11-039	ROTORE D.127 H30 POT NEW ORBITALE G&W	1
12	11-250	STATORE 200X127 H30 POT.230V 50HZ "ORBITALE"	1
13	14-121	VENTOLA C43+INSERTO ESAG.FORO D.12	1
14	13-952	§ VITE C15 SW 5X6 TC PH ZB TACCHE AN.	1
15	13-031	VITE T.C.E.I.M6X85 INOX A2 EN ISO 4762	2



Pos.	Codice	Descrizione	Q.tà
1	200-640-015	DADO SIC.M5 INOX DIN985 ANTIGRIP	2
2	23.0022.00	RONDELLA PIANA D 5 A2 DIN 125A	2
3	23.0061.00	VITE T.C.E.I. M 5X10 A2 DIN 912	2
4	KA13-874	VITE TCEI M5X16 INOX A2 DIN912	2
5	13908P	VITE TCEI M5X35 8.8 ZB UNI 5931	2

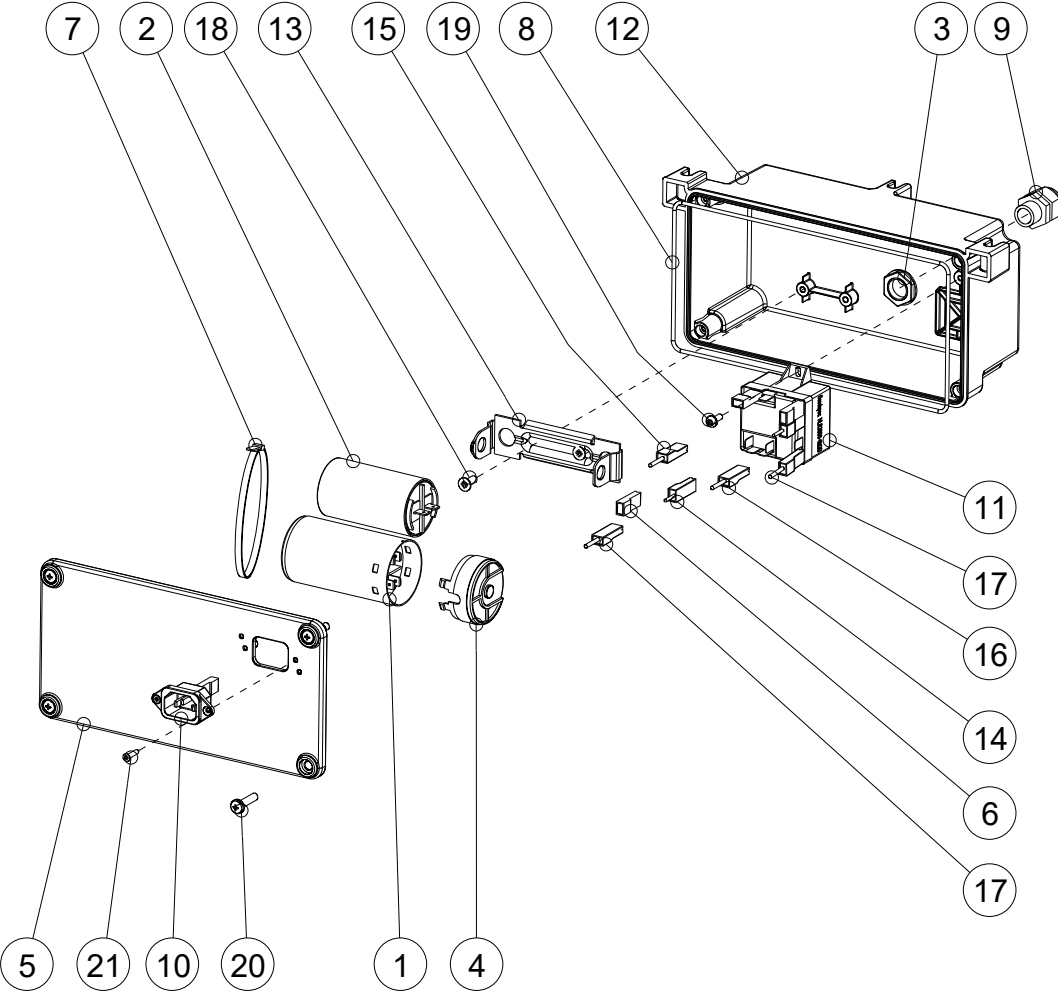
Codice Articolo:

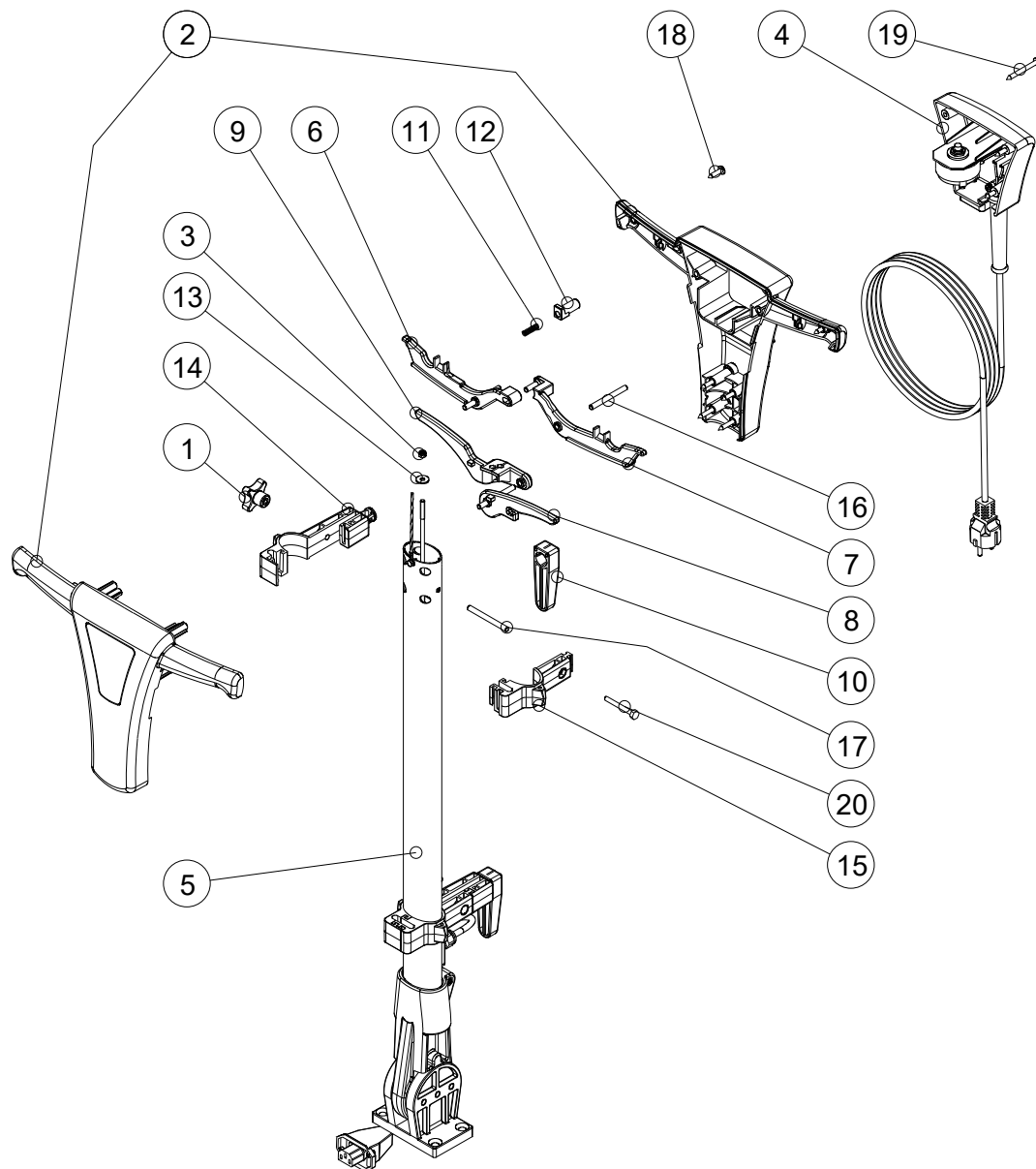
Pos.	Codice	Descrizione	Q.tà
1	14-286	BOCCOLA D.12X20X8	4
2	23.0104.00	DADO AUTOBLOCCANTE M12 A2 DIN 982	2
3	16-241	PASSACAVO IN GOMMA 17,5X21,5 H11,5	4
4	200-301-021	RONDELLA 13X25X2,5 INOX A2 DIN 125A	6
5	15-146	RONDELLA ANTIVIBRANTE D.12X40 H3	4
6	19-035	RUOTA D.250X50 LBH FORO 12	2
7	15-072	COPERCH.RUOTA "G48"	2
8	14-287	TELAIO RUOTE O143 S 10	1
9	2508475	VITE TE M12X80 ZB	2



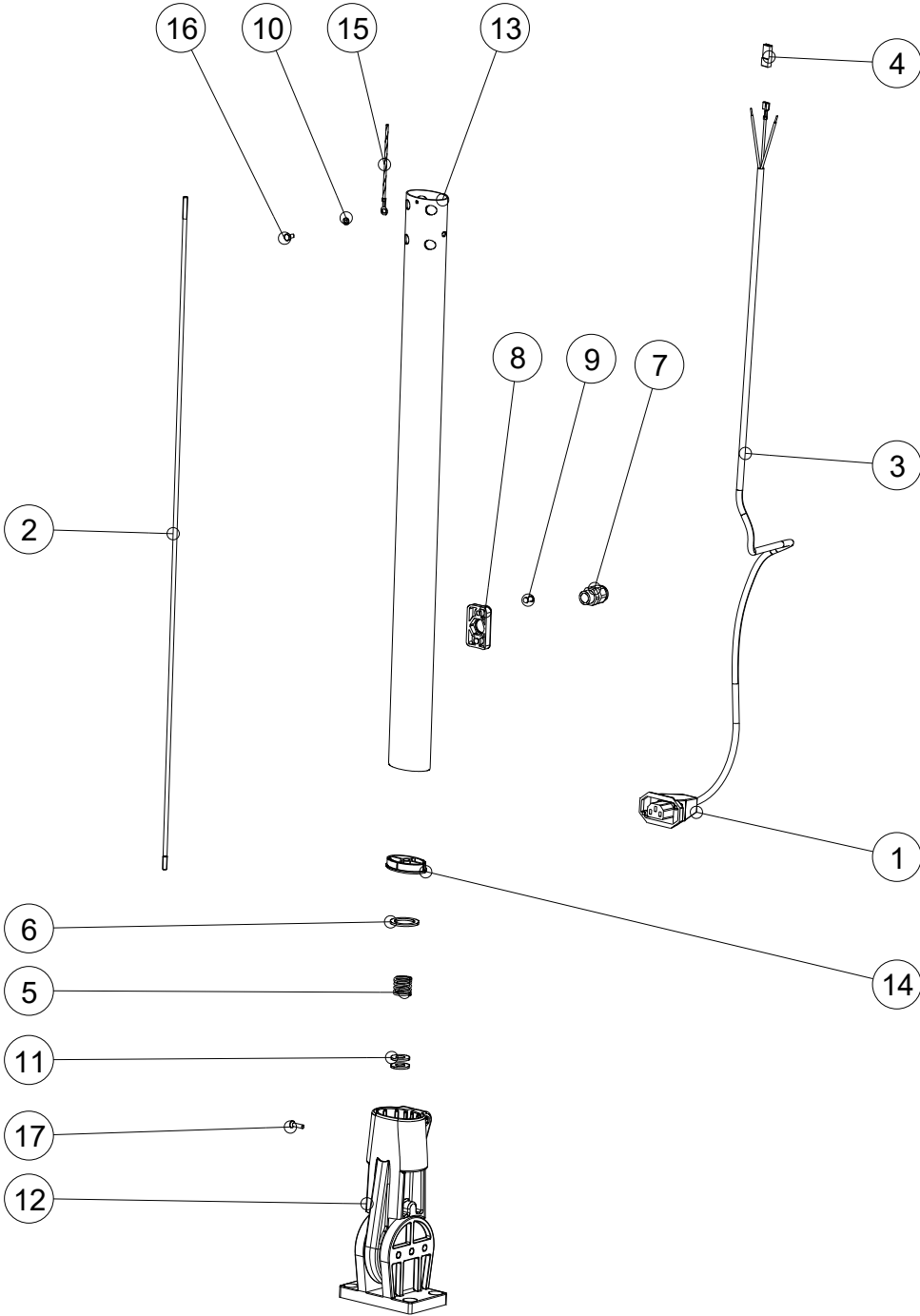
Codice Articolo:

Pos.	Codice	Descrizione	Q.tà
1	12-131	CONDENSATORE SPUNTO 250V	1
2	12-882	CONDENSATORE INSERITO	1
3	12-613	CONTRODADO IN PLAS.M16 "P-CC32 M1606.22"	1
4	12121a	COPERCHIETTO CONDENSATORE D.45,5	1
5	15141A	COPERCHIO SCATOLA ELETTRICA ORBITALE	1
6	2506440	COPRIFASTON FEMMINA 6,3	4
7	34.0024.00	FASC.NYLON NERA 4,8X390MM	1
8	2525055	TONDINO EPDM SPUGNOSO D3 AL MT	1
9	12-612	PASSACAVO IN PLAS.M16 D.4-10 "TEC-S M1606.3,5.10"	1
10	12-106	PRESA ALIMENTAZIONE C43	1
11	12-382	RELÉ POTENZIALE X ORBITALE 230V/50HZ HLR3800-4M3D	1
12	15141B	SCATOLA ELETTRICA ORBITALE	1
13	14-117	STAFFA CONDENSATORE 45,5X84MM	1
14	10-984	TRECC.BIA.SEZ.1 L.240 FF6,3/FF6,3	2
15	10-872	TRECC.BLU.SEZ.1,5 L230 FF6.3-FF6.3	1
16	10-871	TRECC.MAR.SEZ.1,5 L230 FF6.3-FF6.3	1
17	13-994	TRECC.ROS.SEZ.1,5 L.230 FF6,3-FF6,3	2
18	23.0222.00	VITE AUTOFIL.T.S.P.T+ 4,8X16 A2 DIN 7982	2
19	2508530	VITE TCC 4X10 SP ZB	1
20	2508596	VITE TCC 5X32 SP INOX A2	4
21	13926p	VITE TSP 3X16 CP ZB DIN7982	2



Codice Articolo:


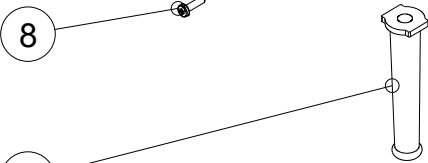
Pos.	Codice	Descrizione	Q.tà
1	2506314	VOLANTINO A CROCE D.40 M6 PASSANTE	2
2	35-427-05	COPPIA GUSCI IMP.C 243 GRIGIO WD	1
3	200-640-015	DADO SIC.M5 INOX DIN985 ANTIGRIP	1
4	37-200-05	GR.SCATOLA COM.C 143 BL GRIGIO WD	1
5	37107P-05	GR.STELO+SNODO O143 S10 GRI.WD	1
6	35-427	LEVA INTERRUETTORE DX.C 143 NERO RAL9011	1
7	35-232	LEVA INTERRUETTORE SX.C 143 NERO RAL9011	1
8	35-428	MANIGLIA SERBATOIO C 143 NERO	1
9	35-426	MANIGLIA SGANCIO C 143 NERO RAL9011	1
10	31-080	ELEMENTO ROTANTE SUPPORTI C 143	2
11	34259A	MOLLA PULSANTE DI SIC.C 143 DF.0,6	1
12	35-431	PULSANTE DI SICUREZZA C 143	1
13	2509012	RONDELLA D.5,3X15X1,2 A2 DIN9021	1
14	31-060	SEMISUPPORTO DX.CAVO-SERB.C 143	2
15	31-070	SEMISUPPORTO SX.CAVO-SERB.C 143	2
16	33-903	SPINA IMP.D.6X58 GUSCIO C 143	3
17	31-010	SPINA D.6X63 STELO MANICO C 143	1
18	2508591	VITE TCC 5X22 CP ZB	4
19	2508589	VITE TCC 5X50 CP ZB	8
20	2508429	VITE TE M6X45 A2 DIN933(23.0130.00)	2



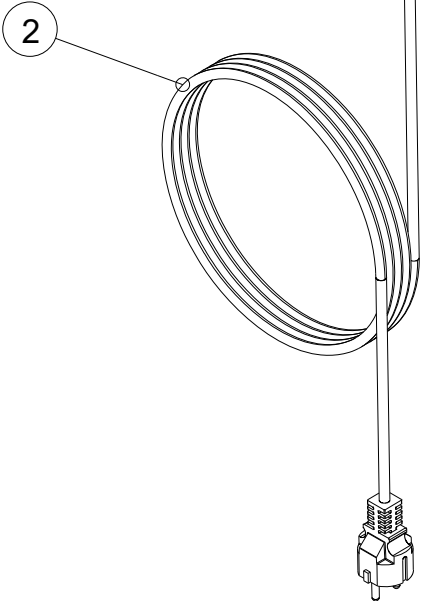
Pos.	Codice	Descrizione	Q.tà
1	gh15-433	COPERC.PRESA C43 PL.GRIGIO WD	1
2	34-253	ASTA SGANCIO MANICO L.777 M5	1
3	32-101	CAVETTO CON SPINA 3 X 1,5 C 143 HP	1
4	2506440	COPRIFASTON FEMMINA 6,3	1
5	14-255	MOLLA PISTONE SNODO WRBC54002100	1
6	31-030	MOUSSE TAPPO STELO MANICO C 143	1
7	019-527-038	PASSABLOCCACAVO PG 9 NERO	1
8	32103B	PIASTRA PASSABLOCCACAVO PG9 C 143	1
9	2508838	RIVETTO 4,8 X 17 UNIGRIP	2
10	23.0035.00	RONDELLA GROWER D 4 A2 DIN 127	1
11	2509060	RONDELLA D.10.5X21 ZINCATA DIN125	2
12	37-435	SNODO COMPLETO C150 U13 (FESSURA ALLUNGATA)	1
13	34-255	STELO MANICO GRI.CH. L.660	1
14	31-020	TAPPO STELO MANICO C 143	1
15	10-870	TRECCIOLA GIA/VER FASTON DOPPI 6.3 M/F+OCCH. L.400	1
16	23.0092.00	VITE T.E. M 4X 8 A2 DIN 933	1
17	13-012	VITE TSPCEI M4X16 10.9 ZB UNI 5933	1

Codice Articolo:

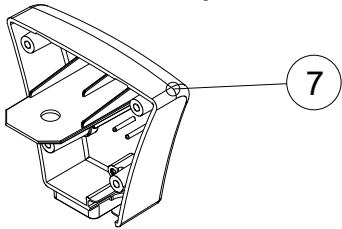
Pos.	Codice	Descrizione	Q.tà
1	12-109	CAVALLOTTO PICCOLO NERO	1
2	32-112	CAVO ALIM.3 X 1,5 MT.12 EXP C 143	1
3	12-108	INTERRUTTORE C43 BIPOLARE 25(10)250	1
4	31-040	MORSETTO CABLATO MANICO C 143 BL	1
5	12-118	PASSACAVO GROSSO C43	1
6	200-301-021	RONDELLA 13X25X2,5 INOX A2 DIN 125A	1
7	32-030-05	SCATOLA COM.C 143 BL 0 FORI GRI.WD	1
8	13-924	VITE 4,5X20 CP TC POZIDRIVE ZNC	2



5



2



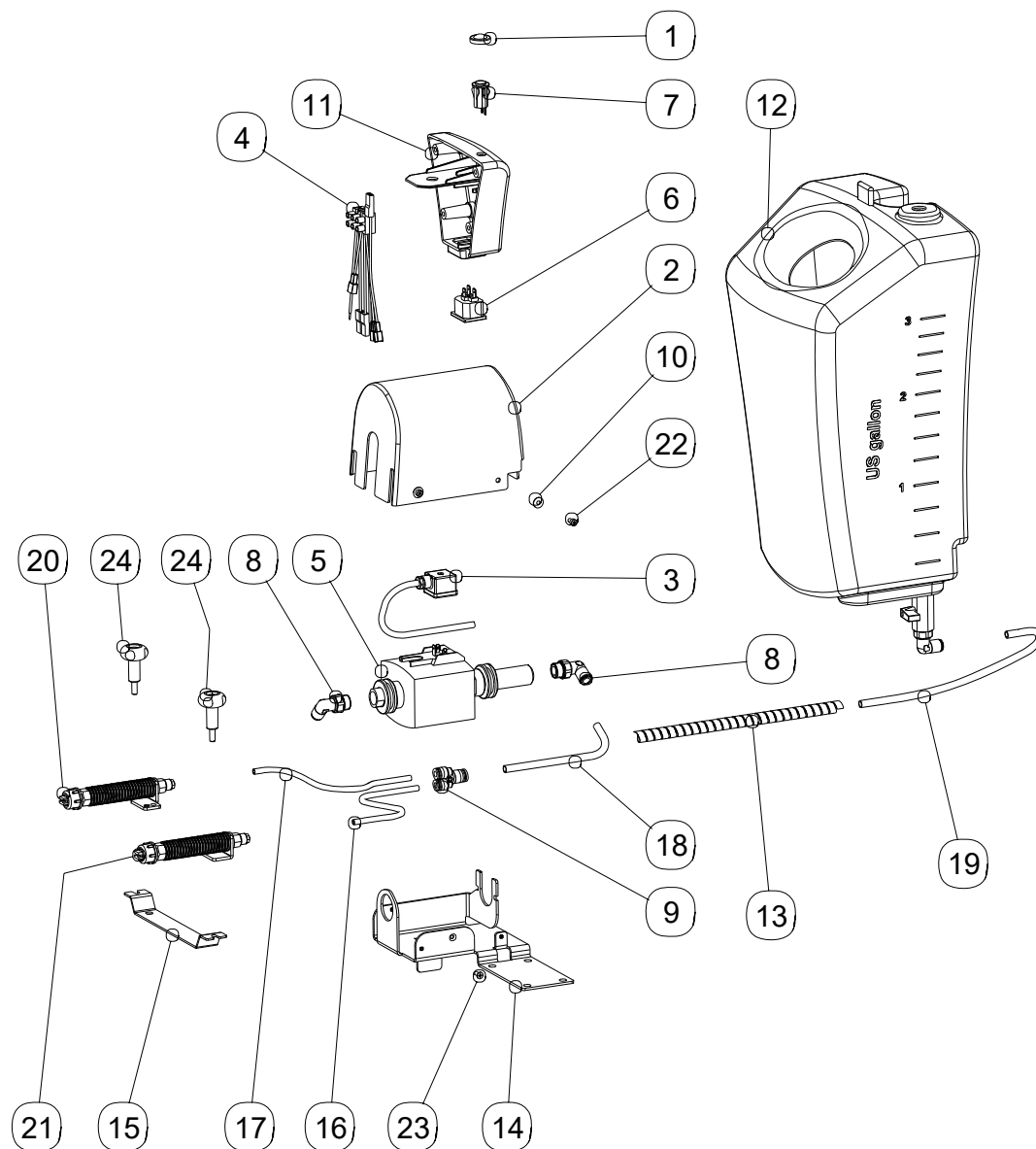
7



6



3

Codice Articolo:


Pos.	Codice	Descrizione	Q.tà
1	12-038	CAPPUCCIO PROTEZ.ANTISPRUZZI X 12-037	1
2	24.0413.00	CARTER POMPA CEME	1
3	34.0607.00	CAVO ACC.SPRAY ORBITALE	1
4	31-055	MORSETTO CABLATO MANICO C150 U13	1
5	2506009-A	RIC.POMPA CEME 230V 64W ET 3009 ACC.SPRAY ORBITALE	1
6	12-033	PRESA AUSILIARIA A SCATTO C43 PLUS	1
7	12-037	PULSANTE MONOPOLARE NERO F.M.2,8	1
8	30.0283.00	RACC.90° 3/8M - D.8 ATT.RAPIDO GIREVOLE	1
9	30.0285.00	RACC.RAPIDO INTERMEDIO A Y RIDOTTO 8-6	1
10	23.0011.00	ROND.PIANA MAGG.D. 4X12 A2 DIN9021N	3
11	32-033-05	SCATOLA COM.C150 U13 GRI.WD FORATA X PULSANTE	1
12	00340A	SERBATOIO CMP. MONOSPAZZOLA EL ORBITALE IMB.(12LT)	1
13	34.0137.00	SPIRALINA NERA SP9 D.12-50	1
14	14-043	SUPPORTO POMPA ORBITALE S10	1
15	14-042	STAFFA ADATTATORE FISSAGGIO SPRUZZATORE 2 LATI	1
16	2525002	TUBO CRISTAL PVC 4X6 AL MT (9260150460000)	1
17	2525002	TUBO CRISTAL PVC 4X6 AL MT (9260150460000)	1
18	2525005	TUBO 8X6 AL MT. PU 1190 EXTRAFLEX TRASP.	1
19	2525005	TUBO 8X6 AL MT. PU 1190 EXTRAFLEX TRASP.	1
20	18-548	UGELLO SPRUZ.CMP.DX ORBITALE S	1
21	18-549	UGELLO SPRUZ.CMP.SX ORBITALE S	1
22	23.0242.00	VITE T.C.E.I. M 4X8 A2 DIN 912	3
23	2508523	VITE TSP 4X12 PAT ZNB	1
24	18-670	VOLANTINO 4 LOBI CON MOZZO PROLUNG.D.30 M6 L.15	2

DEALER

Ghibli & Wirbel S.p.A.

Via Circonvallazione, 5 - 27020 Dorno PV - Italia

P. +39 0382 848811 - F. +39 0382 84668 - M. info@ghibliwirbel.com

www.ghibliwirbel.com

100% MADE IN ITALY

A COMPANY GROUP OF RIELLO INDUSTRIES

