



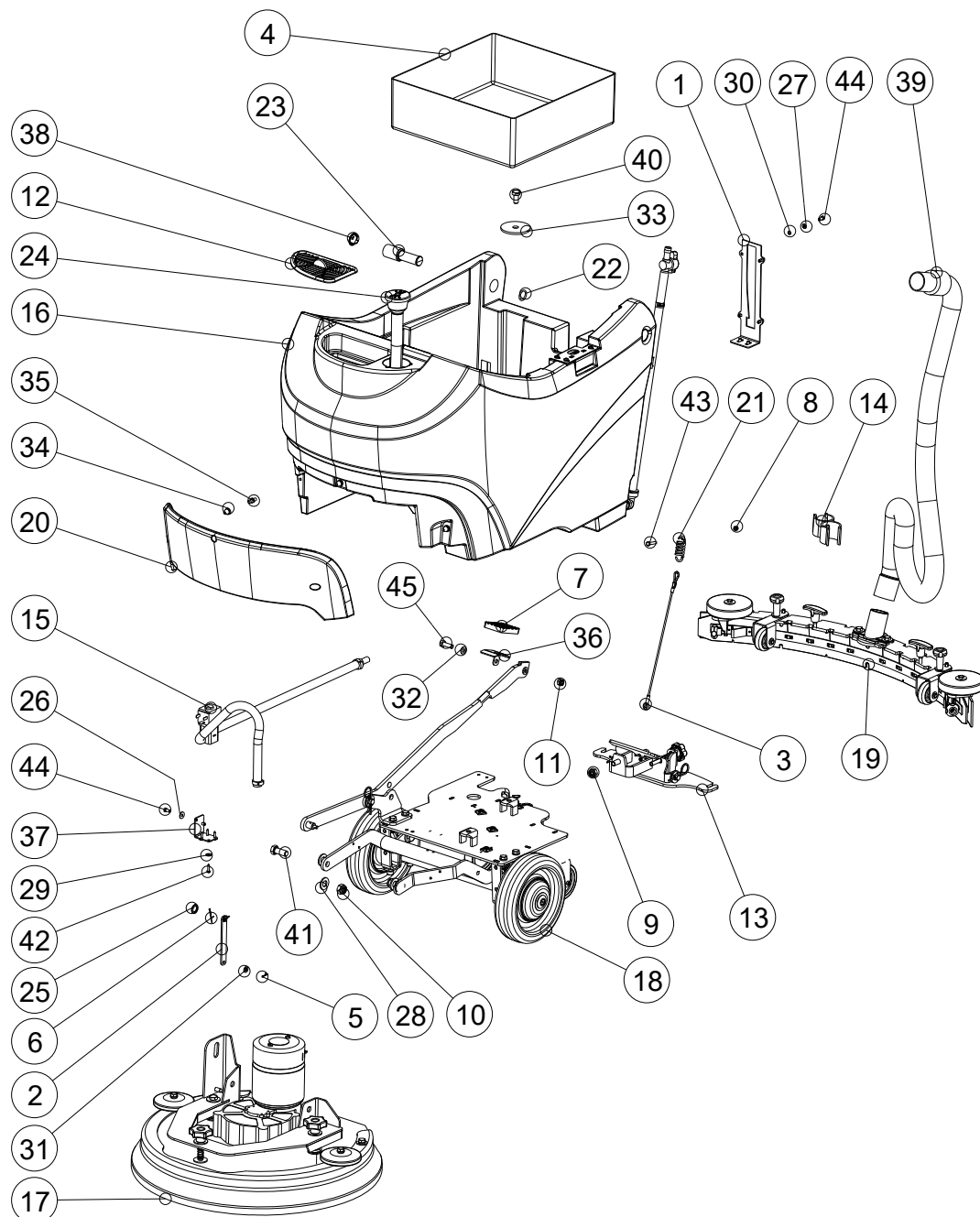
13.4231.00

ROUND 45 SM 55 BC TOUCH

CATALOGO RICAMBI

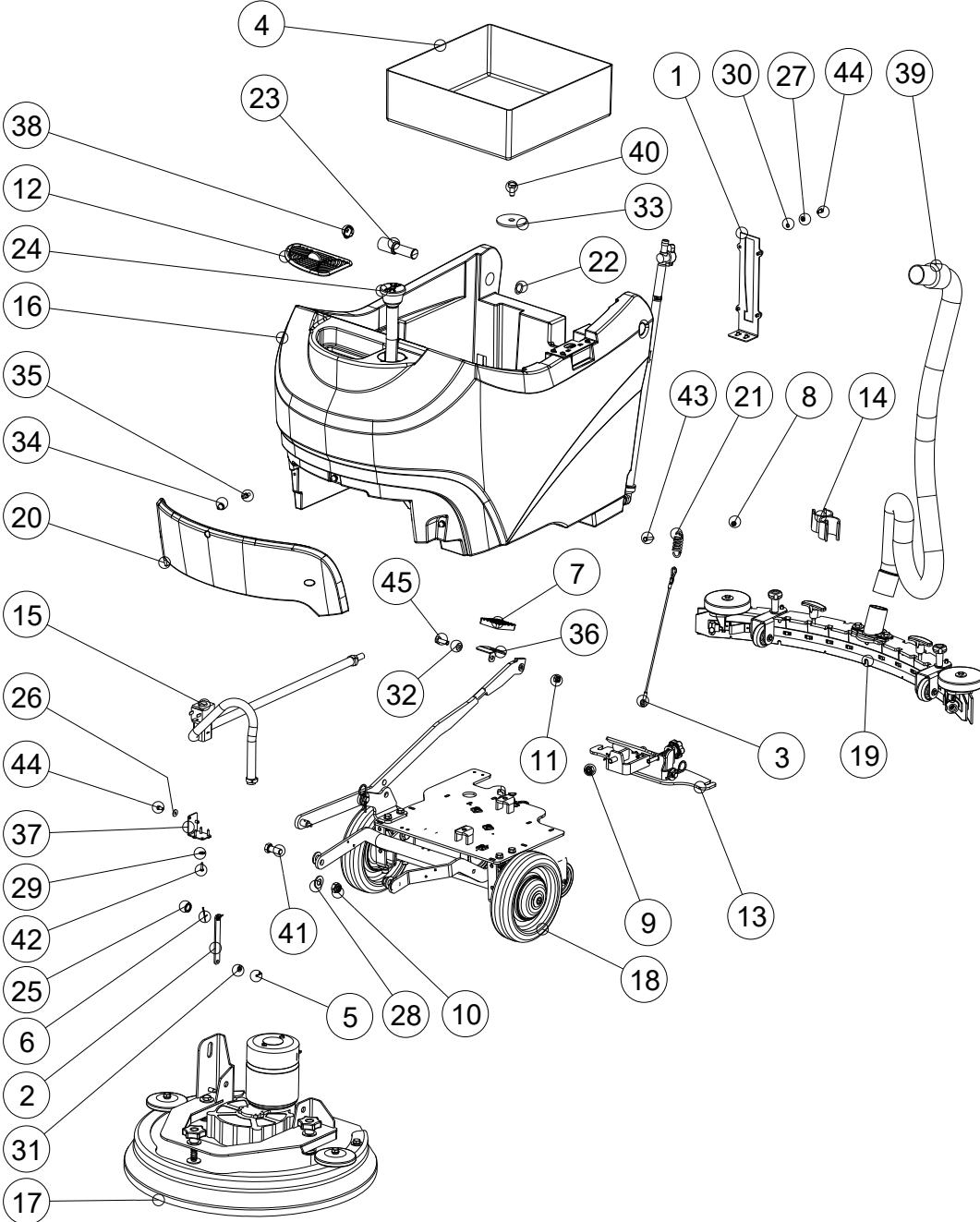
Indice

| Tavola | Codice | Pagina |
|--------------------------------------|--------|--------|
| Round45 SM 55 Touch_pag1 | | 1037 |
| Round 45 SM 55 Touch_pag2 | | 1039 |
| Chassis without traction assembly SM | | 1040 |
| Solenoid valve assembly SD-SM | | 1041 |
| Squeegee support assembly | | 1042 |
| Solution tank assembly SD-SM | | 1043 |
| Brush group SM | | 1044 |
| Dashboard group SM | | 1045 |
| Recovery tank assembly SM_pag1 | | 1046 |
| Recovery tank assembly SM_pag2 | | 1047 |
| Squeegee 750 assembly | | 1048 |
| Charger group 24V 5A GEL | | 1049 |
| Accessories SM | | 1050 |

Codice Articolo:


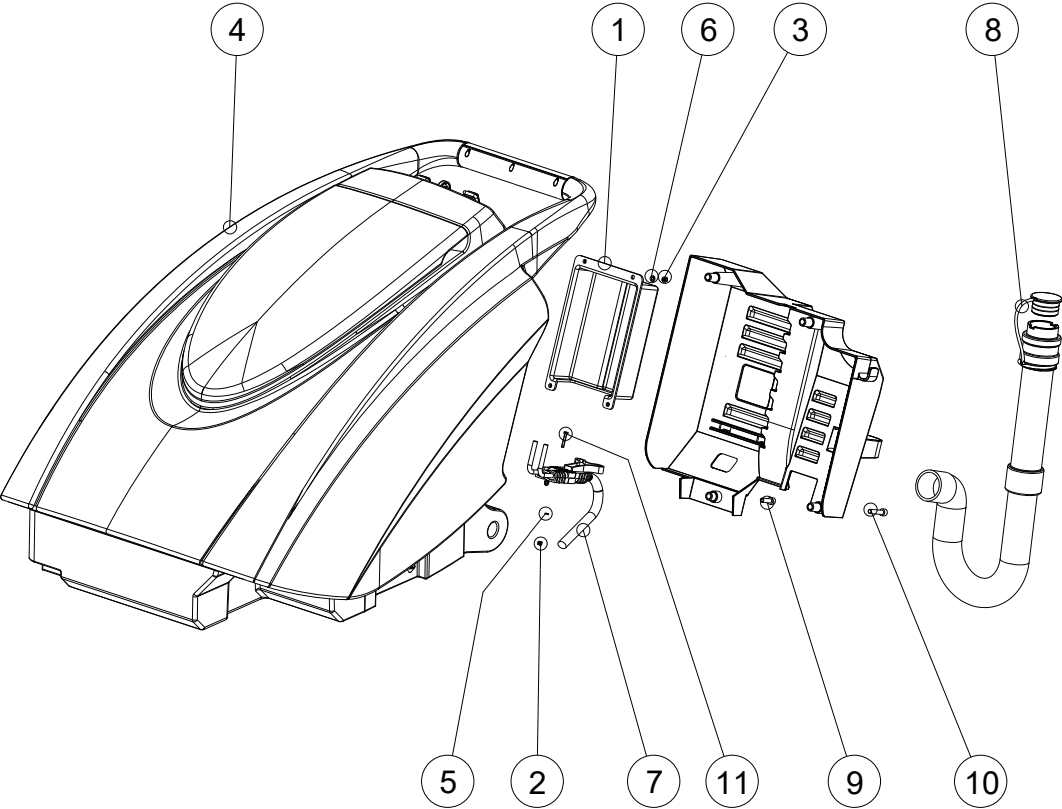
| Pos. | Codice | Descrizione | Q.tà |
|------|------------|--|------|
| 1 | 25.0525.00 | AGGANCIO PEDALE ROUND SM 4.0 | 1 |
| 2 | 25.0512.00 | BIELLETTA TESTATA ROUND SM | 1 |
| 3 | 37.0023.00 | CAVO SOLLEV.TERGI RP.40 | 1 |
| 4 | 24.0231.00 | CONT.BATT.TIPO FR.30 | 1 |
| 5 | 27.0089.00 | COPIGLIA D.2X14 UNI 1336 | 2 |
| 6 | 27.0107.00 | COPIGLIA D.2X32 UNI 1336 | 1 |
| 7 | 39.0012.00 | COPRIPEDALE TIPO VOLKSWAGEN | 1 |
| 8 | 23.0041.00 | DADO AUTOBLOCCANTE M 5 A2 DIN 982 | 1 |
| 9 | 23.0189.00 | DADO AUTOBLOCCANTE M10 A2 R.DIN 985 | 1 |
| 10 | 23.0104.00 | DADO AUTOBLOCCANTE M12 A2 DIN 982 | 2 |
| 11 | 23.0027.00 | DADO AUTOBLOCCANTE M 8 A4 DIN 982 | 1 |
| 12 | 24.0254.01 | FILTRO BOCCA DI CARICO RP.40 NERO | 1 |
| 13 | 22.0624.00 | GR.ATTACCO TERGI TIPO RAPID/ROUND 4.0 | 1 |
| 14 | 22.0018.00 | GR.DOPPIO COLLARE | 1 |
| 15 | 22.0599.00 | GR.ELETTROV.ROUND SD 24VDC NO FLUSSOMETRO | 1 |
| 16 | 22.0600.00 | GR.SERB.SOL.ROUND SD GRIGIO WD | 1 |
| 17 | 22.0607.00 | GR.SPAZZ.550 (MOZZO SENZA INNESTO)ROUND SM | 1 |
| 18 | 22.0606.01 | GR.TEL.ROUND SM SENZA TRAZIONE 24VDC | 1 |
| 19 | 22.0627.00 | GR.TERGI 750 TIPO RAPID/ROUND 4.0 | 1 |
| 20 | 24.0247.01 | MASCHERINA MOD.RAPID 40 GIALLO WD | 1 |
| 21 | 31.0009.00 | MOLLA SOLL.MINIG.S5 | 1 |
| 22 | 39.0185.00 | O-RING 116 NBR | 2 |
| 23 | 24.0377.00 | PERNO ACCOPPIAMENTO SERBATOI | 2 |
| 24 | 30.0024.00 | TUBO DI CARICO ACQUA | 1 |
| 25 | 27.0047.00 | RASAM.IN ACC.D.14X20X1 A2 DIN 998 | 2 |
| 26 | 2509012 | RONDELLA D.5,3X15X1,2 A2 DIN9021 | 2 |
| 27 | 23.0021.00 | RONDELLA GROWER D 5 A2 DIN 127 | 6 |
| 28 | 23.0083.00 | RONDELLA PIANA D 12 A2 DIN 125A | 4 |
| 29 | 23.0011.00 | ROND.PIANA MAGG.D. 4X12 A2 DIN9021N | 4 |
| 30 | 23.0022.00 | RONDELLA PIANA D 5 A2 DIN 125A | 9 |
| 31 | 23.0046.00 | RONDELLA PIANA D 6 A2 DIN 125A | 2 |
| 32 | 23.0009.00 | RONDELLA PIANA D 8 A2 DIN 125A | 2 |
| 33 | 25.0390.00 | PIATTELLO D.65 CON FORO D.10 | 3 |
| 34 | 24.0250.00 | SNAPLOC CUOPLING D07 BOLLHOFF 40620700310 | 3 |
| 35 | 24.0249.00 | SNAPLOC STUD D07 BOLLHOFF 40190070601 | 3 |
| 36 | 25.0360.00 | SUPPORTO COPRIPEDALE | 1 |
| 37 | 25.0459.00 | PIASTRINA SUPP.ELETTROVALVOLA RAPID 24VDC | 1 |
| 38 | 30.0266.00 | TAPPO TCFA0222 NERO X FORO D.22 | 2 |
| 39 | 30.0069.01 | TUBO ASPIRAZIONE CON 2 TERM. L=1280 | 1 |
| 40 | 23.0150.00 | VITE T.E. M10X20 A2 DIN 933 | 3 |
| 41 | 23.0001.00 | VITE T.E. M12X30 A2 DIN 933 | 2 |
| 42 | 2508516 | VITE TCC 3,5X18 CP ZINC. NERA | 4 |
| 43 | 23.0089.00 | VITE T.E. M 5X25 A2 DIN 933 | 1 |
| 44 | 23.0020.00 | VITE T.E. M 5X10 A2 DIN 933 | 8 |

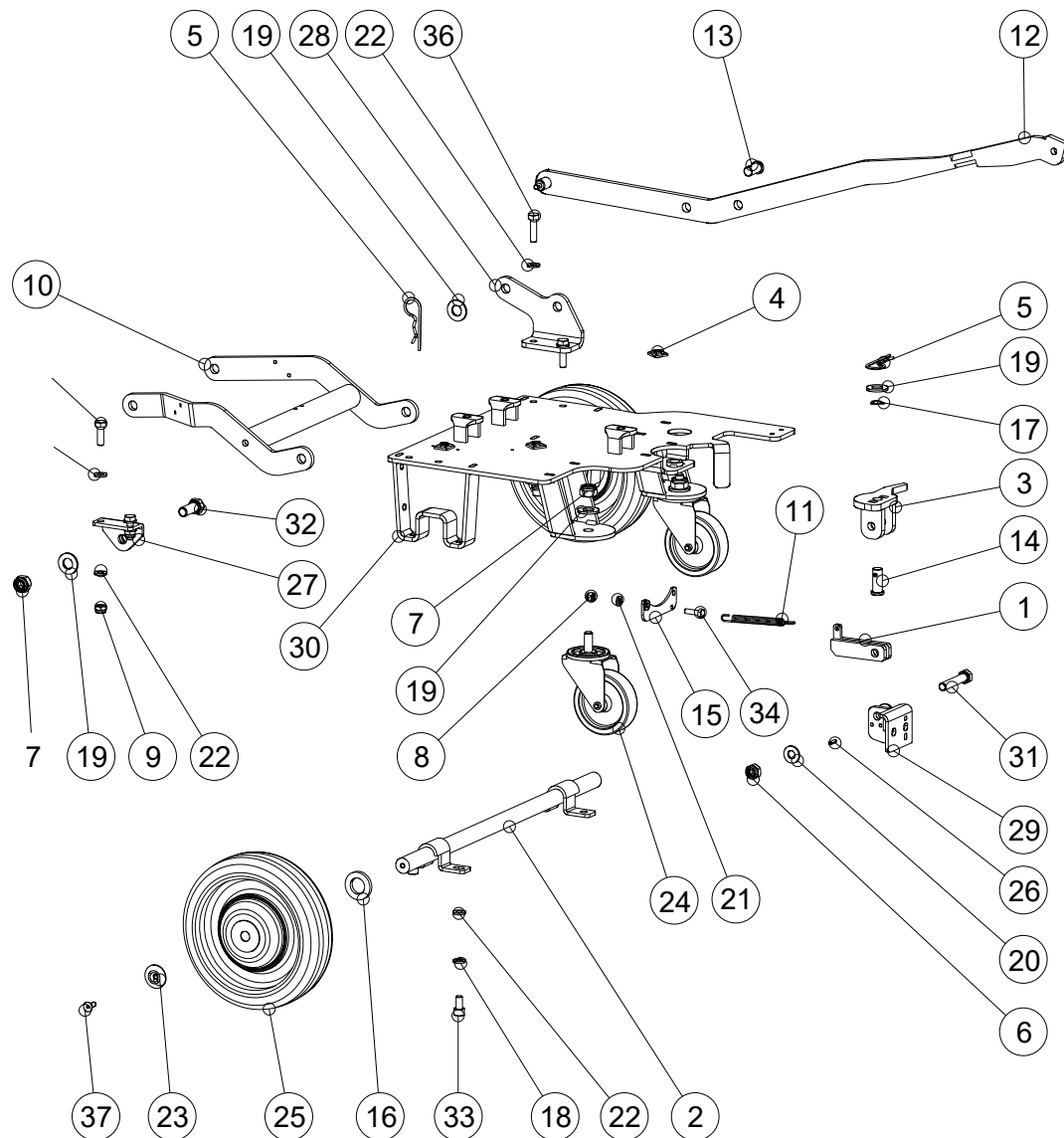
| Pos. | Codice | Descrizione | Q.tà |
|------|------------|-----------------------------|------|
| 45 | 23.0007.00 | VITE T.E. M 8X25 A2 DIN 933 | 1 |



Codice Articolo:

| Pos. | Codice | Descrizione | Q.tà |
|------|------------|---|------|
| 1 | 24.0401.00 | CARTER SCHEDA ELETTRONICA | 1 |
| 2 | 23.0059.00 | DADO AUTOBLOCCANTE M 3 A2 DIN 982 | 2 |
| 3 | 23.0050.00 | DADO AUTOBLOCCANTE M 4 A2 DIN 982 | 4 |
| 4 | 22.0631.00 | GR.SERB.REC.ROUND 45 SM TOUCH 24VDC GIALLO WD | 1 |
| 5 | 23.0026.00 | RONDELLA PIANA D 3 A2 DIN 125A | 2 |
| 6 | 23.0034.00 | RONDELLA PIANA D 4 A2 DIN 125A | 4 |
| 7 | 96.0127.00 | SET R.CABLAGGIO PARTE BASSA ROUND 45 SM | 1 |
| 8 | 30.0148.01 | TUBO SCARICO L=700 + FLOW CONTROL | 1 |
| 9 | 23.0190.00 | VITE T.C.E.I. M 6X20 A2 DIN 912 | 1 |
| 10 | 23.0208.00 | VITE T.C.E.I. M 6X30 A2 DIN 912 | 3 |
| 11 | 23.0066.00 | VITE T.E. M 3X20 A2 DIN 933 | 2 |

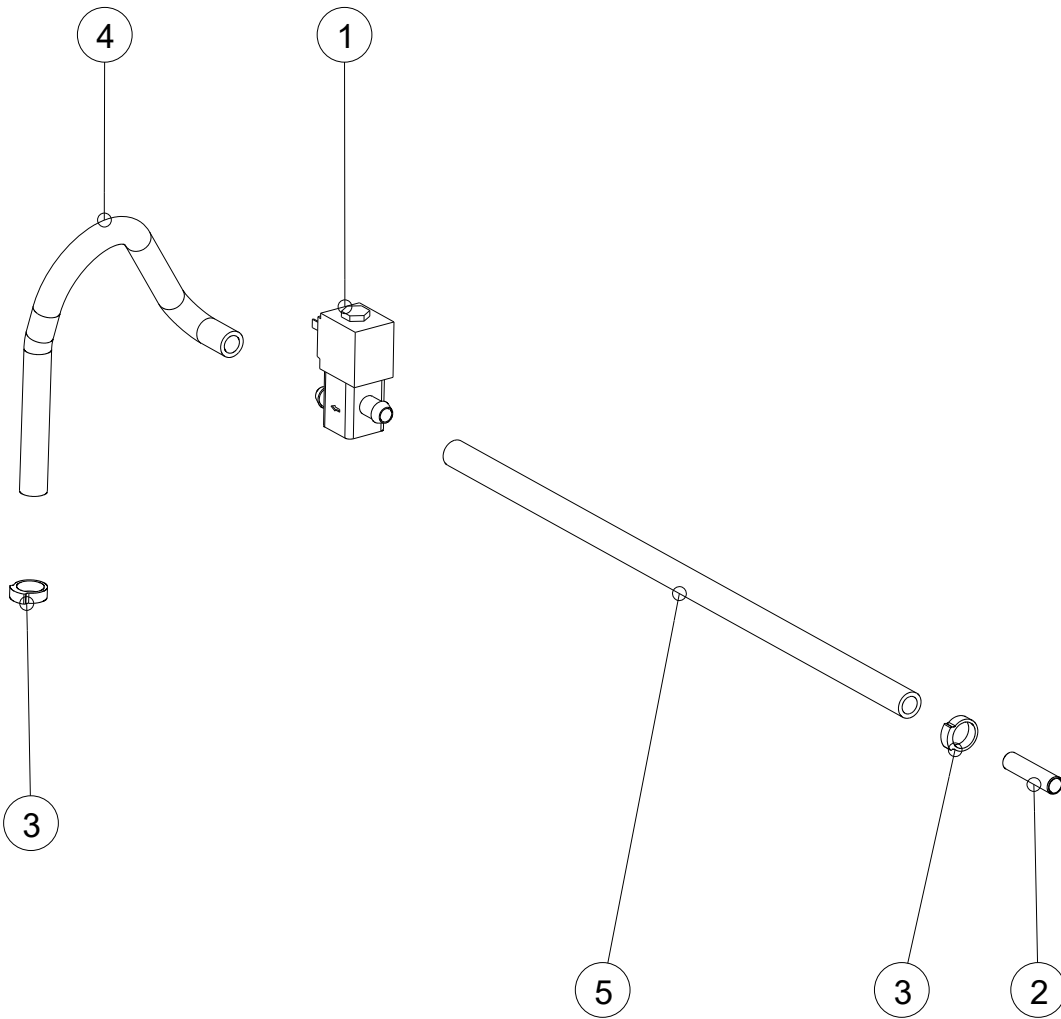


Codice Articolo:


| Pos. | Codice | Descrizione | Q.tà |
|------|------------|--|------|
| 1 | 25.0366.00 | ANTISB.TERGI.NON TRAZIONATA | 1 |
| 2 | 25.0371.00 | ASSALE RUOTE FRECCIA NON TRAZIONATA | 1 |
| 3 | 25.0471.00 | ATTACCO SUPP.TERGITORE V2 CON FINECORSA | 1 |
| 4 | 34.0139.00 | BASSETTA COLORE NATUR.19X19 BMB0901 | 3 |
| 5 | 27.0099.00 | COPIGLIA ELASTICA 2,8 | 2 |
| 6 | 23.0189.00 | DADO AUTOBLOCCANTE M10 A2 R.DIN 985 | 1 |
| 7 | 23.0104.00 | DADO AUTOBLOCCANTE M12 A2 DIN 982 | 4 |
| 8 | 23.0044.00 | DADO AUTOBLOCCANTE M 6 A4 DIN 982 | 2 |
| 9 | 23.0027.00 | DADO AUTOBLOCCANTE M 8 A4 DIN 982 | 4 |
| 10 | 25.0420.00 | FORCELLA TESTATA | 1 |
| 11 | 31.0012.00 | MOLLA ANTISBANDAMENTO ZN | 1 |
| 12 | 25.0518.00 | PEDALE SOLL.GR.SPAZZOLA TIPO RP.40 V.2 | 1 |
| 13 | 33.0021.00 | PERNO TONDO PEDALE GR.SPAZZ.DIM.12X21 | 1 |
| 14 | 33.0180.00 | PERNO ATTACCO TERGITORE D.12X30 | 1 |
| 15 | 25.0367.00 | PIASTRINA ATTACCO MOLLA TIPO FRECCIA | 1 |
| 16 | 50.0007.00 | RONDELLA IN PLASTICA NERA H=5 | 2 |
| 17 | 13-936 | RONDELLA ONDULATA 12X17X0.3 | 1 |
| 18 | 23.0008.00 | RONDELLA GROWER D 8 A2 DIN 127 | 4 |
| 19 | 23.0083.00 | RONDELLA PIANA D 12 A2 DIN 125A | 8 |
| 20 | 23.0031.00 | RONDELLA PIANA D 10 A2 DIN 125A | 2 |
| 21 | 23.0046.00 | RONDELLA PIANA D 6 A2 DIN 125A | 4 |
| 22 | 23.0009.00 | RONDELLA PIANA D 8 A2 DIN 125A | 12 |
| 23 | 50.0008.00 | ROND.SVASATA PVC D=32MM H=5,5MM FORO D.6,5MM | 2 |
| 24 | 28.0039.00 | RUOTA PIVOT.75X32 CON CODOLO M12X25 3EDS075LVS0P | 2 |
| 25 | 28.0031.00 | RUOTA D.200X50 G0EDR200A2001 | 2 |
| 26 | 27.0100.00 | SPINA ELAST.LONGITUD.D.4X14 | 1 |
| 27 | 25.0419.00 | SUPP.FORCELLA TESTATA | 2 |
| 28 | 25.0519.00 | SUPP.PEDALE TIPO RP.40 V.2 | 1 |
| 29 | 25.0470.00 | SUPPORTO TERGITORE V2 PARTE FISSA | 1 |
| 30 | 25.0488.00 | TELAIO ELETTRIC.TIPO RP.40 V.2 | 1 |
| 31 | 23.0188.00 | VITE T.E. M10X55 A2 DIN 933 | 1 |
| 32 | 23.0001.00 | VITE T.E. M12X30 A2 DIN 933 | 2 |
| 33 | 23.0154.00 | VITE T.C.E.I. M 8X16 A2 DIN 912 | 4 |
| 34 | 23.0016.00 | VITE T.E. M 6X20 A2 DIN 933 | 2 |
| 35 | 23.0007.00 | VITE T.E. M 8X25 A2 DIN 933 | 2 |
| 36 | 23.0048.00 | VITE T.E. M 8X30 A2 DIN 933 | 2 |
| 37 | 23.0018.00 | VITE T.S.P.E.I. M 6X16 A2 DIN 7991 | 2 |

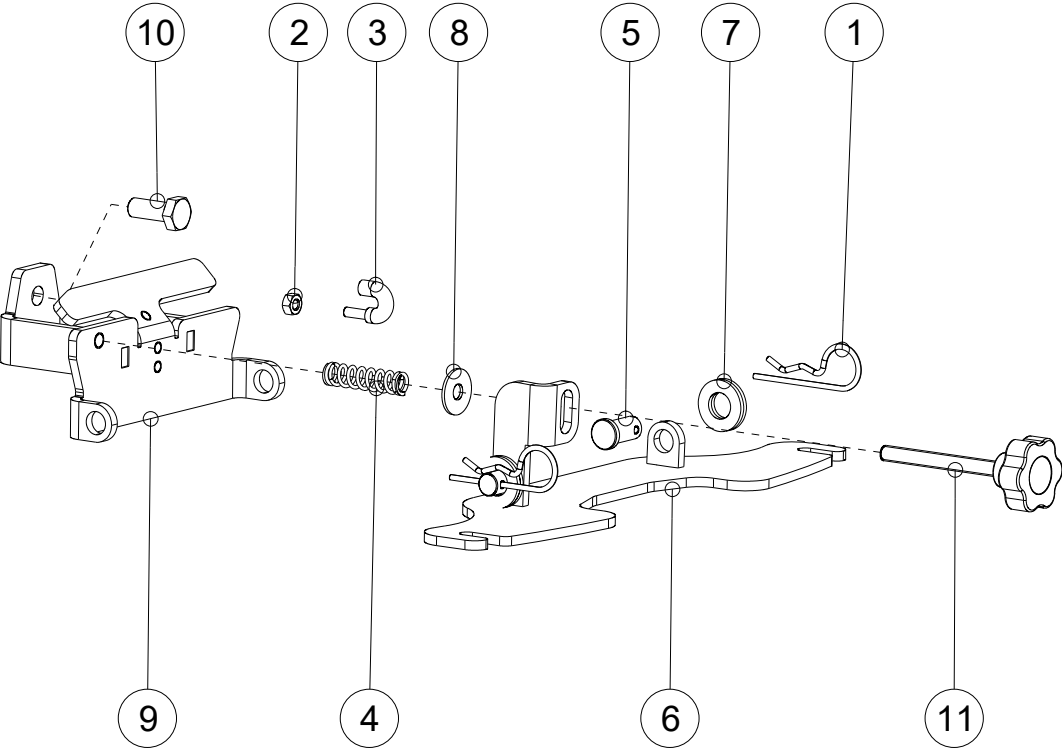
Codice Articolo:

| Pos. | Codice | Descrizione | Q.tà |
|------|------------|-----------------------------------|------|
| 1 | 30.0119.00 | ELETTRORVALVOLA D161PS8/201 24VDC | 1 |
| 2 | 30.0039.00 | ESTENSIONE TUBO 12 MW 2007006 | 1 |
| 3 | 30.0010.00 | FASC.FERMAT.HERBIE HCL-F | 2 |
| 4 | 30.0145.00 | TUBO ARM.TRASP.HNA D.12 L=430 | 1 |
| 5 | 30.0040.00 | TUBO ARM.TRASP.HNA D.12 L= 500MM | 1 |

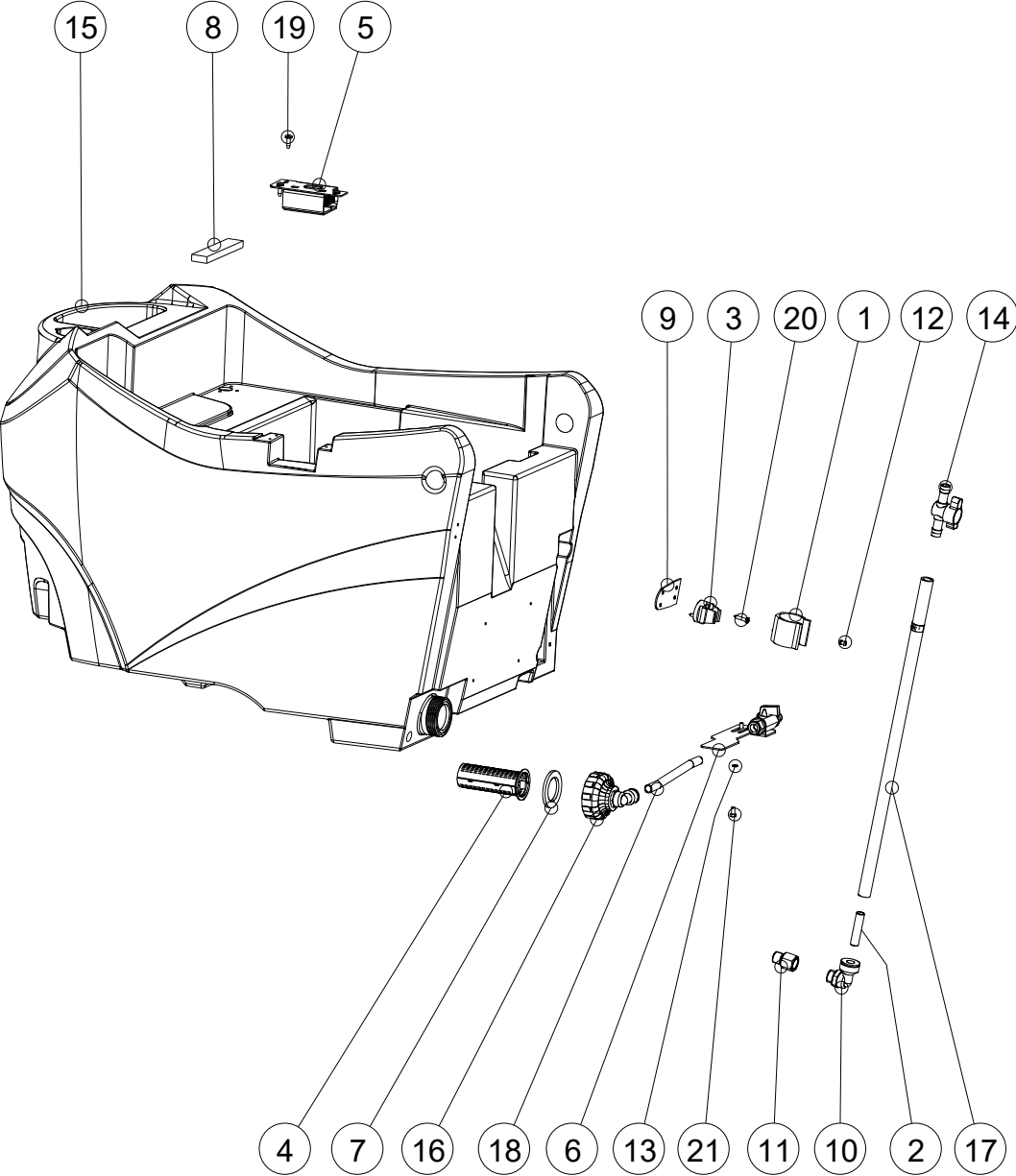


Codice Articolo:

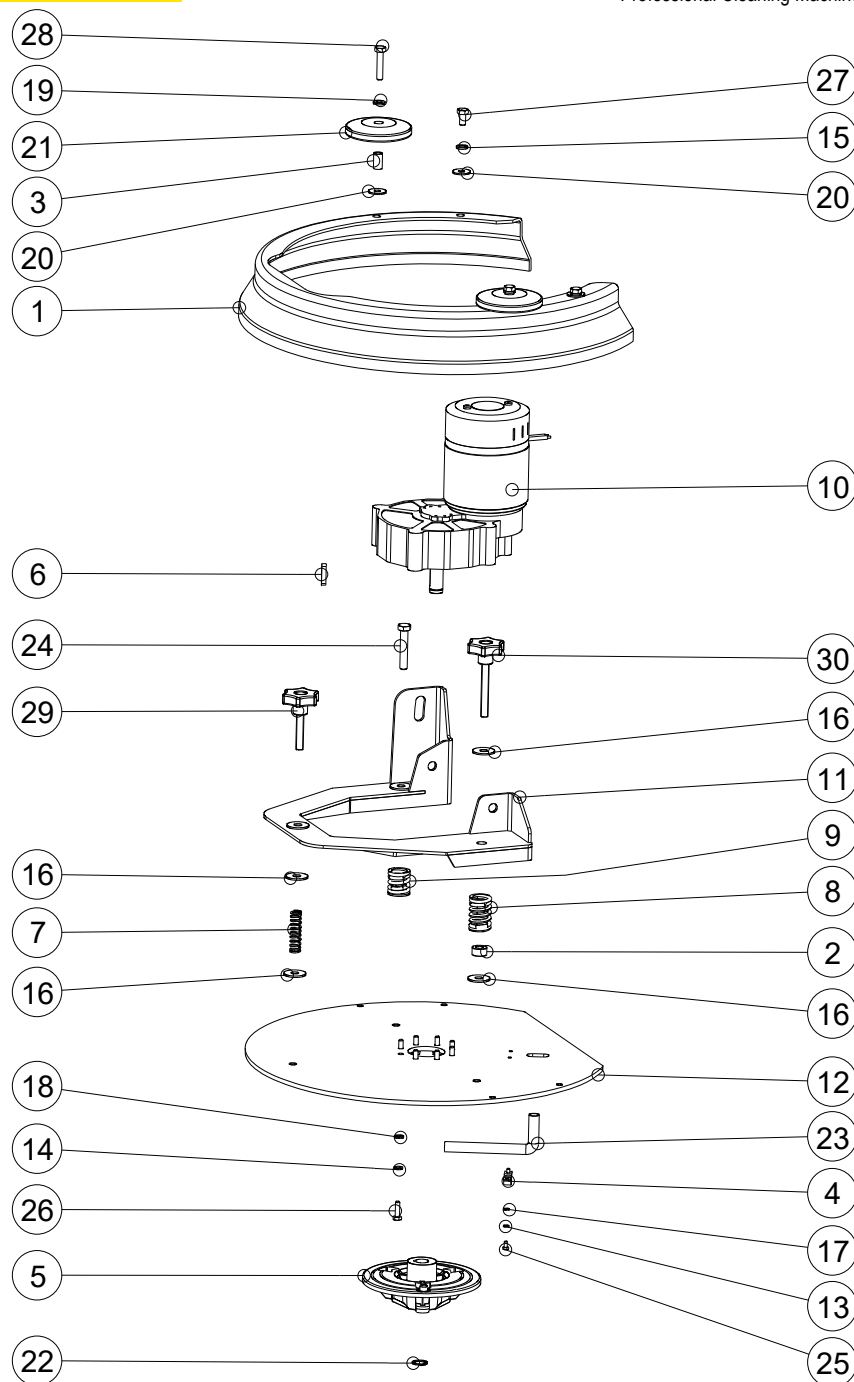
| Pos. | Codice | Descrizione | Q.tà |
|------|------------|---|------|
| 1 | 27.0099.00 | COPIGLIA ELASTICA 2,8 | 2 |
| 2 | 23.0019.00 | DADO M6 A2 DIN934 (200-634-016) | 1 |
| 3 | 27.0049.00 | GANCIO AD OCCHIELLO M6 | 1 |
| 4 | 31.0029.00 | MOLLA COMPR.L=51MM FILO=2MM SPIRE 8 ESTR.PIATTE | 1 |
| 5 | 33.0021.00 | PERNO TONDO PEDALE GR.SPAZZ.DIM.12X21 | 2 |
| 6 | 25.0472.00 | PIASTRA FISSAGGIO TERGITORE V3 | 1 |
| 7 | 23.0083.00 | RONDELLA PIANA D 12 A2 DIN 125A | 4 |
| 8 | 23.0028.00 | ROND.PIANA MAGG.D. 8X24 A2 DIN9021N | 1 |
| 9 | 25.0520.00 | SUPPORTO TERGITORE SENZA ROTELLA | 1 |
| 10 | 23.0029.00 | VITE T.E. M10X25 A2 DIN 933 | 1 |
| 11 | 35.0046.00 | VOL.6 LOBI FIL.M 8 L=75MM+TAPPO GRIGIO | 1 |



Codice Articolo:



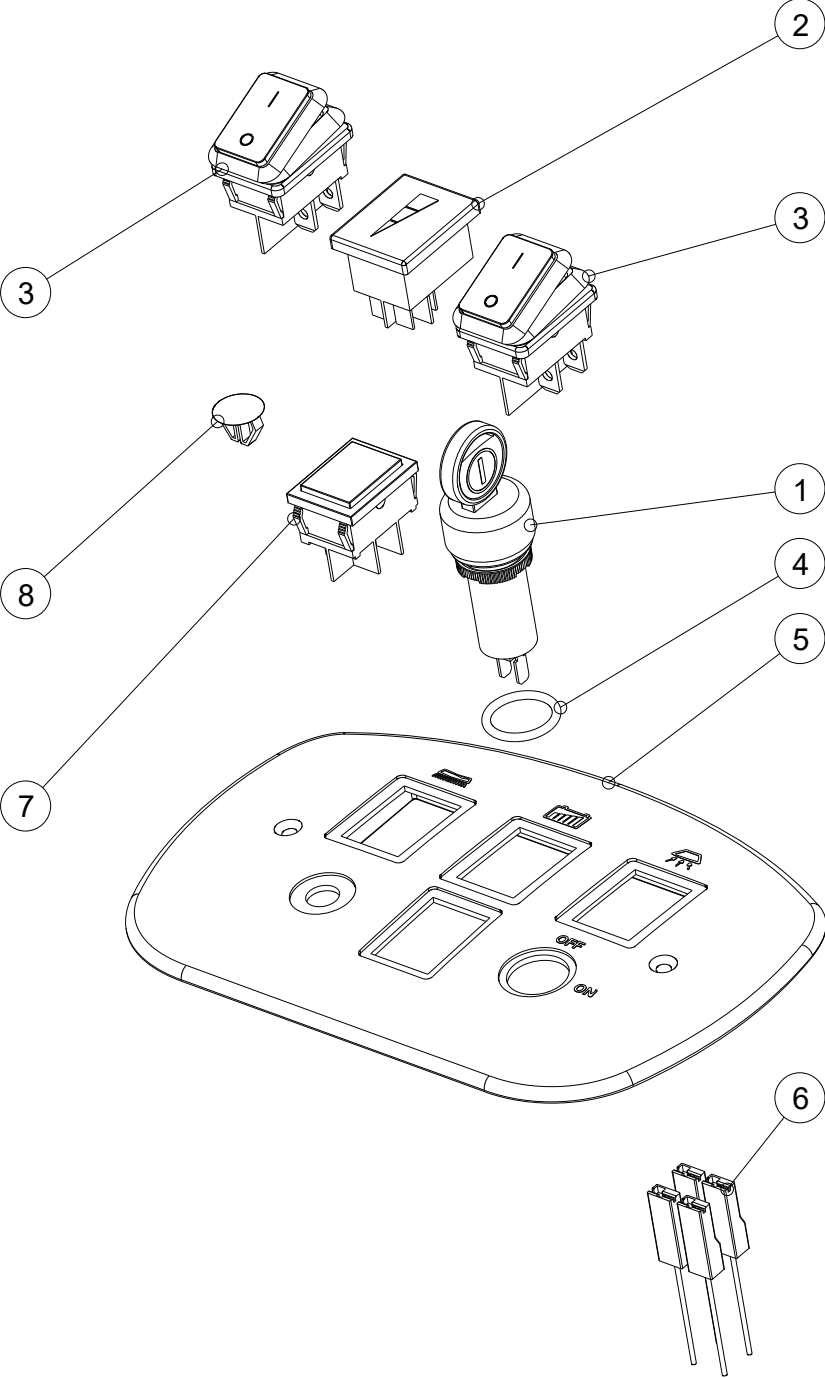
| Pos. | Codice | Descrizione | Q.tà |
|------|------------|---|------|
| 1 | 2008500 | ATTACCO TUBO SCARICO LT.35-60 | 1 |
| 2 | 30.0039.00 | ESTENSIONE TUBO 12 MW 2007006 | 1 |
| 3 | 30.0025.00 | FASC.TOOLF.MICKI-CLIPS 564-1 T.17-20 | 1 |
| 4 | 24.0370.00 | FILTRO ACQUA PULITA TIPO FRECCIA PA6 | 1 |
| 5 | 22.0306.00 | GR.PULS.AGGANCIO SERBATOIO | 1 |
| 6 | 22.0474.00 | GR.MINIVALVOLA RP.40 | 1 |
| 7 | 39.0126.00 | GUARNIZIONE PIATTA | 1 |
| 8 | 10-195 | MOUSSE AD.X TENUTA CONVGL.120X25X10 | 1 |
| 9 | 25.0410.00 | PIASTRINA SUPPORTO FASCETTE | 1 |
| 10 | 30.0038.00 | RACC.90° GIR.3/8" D.12 2131017 | 1 |
| 11 | 33.0160.00 | NIPPLO MASCHIO-FEMMINA 3/8" TESTA 20MM FIL.15MM | 1 |
| 12 | 2508830 | RIVETTO 4,8 X 10 UNIGRIP | 2 |
| 13 | 23.0022.00 | RONDELLA PIANA D 5 A2 DIN 125A | 2 |
| 14 | 30.0009.00 | RUBINETTO TESTA ROSSA D.13 | 1 |
| 15 | 24.0243.01 | SERB.SOL.RAPID 40 GRIGIO WD | 1 |
| 16 | 96.0001.00 | SET R.TAPPO FILTRO COMPLETO CON GUARNIZIONE FR.30 | 1 |
| 17 | 96.0072.00 | SET R.TUBO ARM.TRSP.HNA D12 L=500MM+MAX LEVEL 420 | 1 |
| 18 | 30.0216.00 | TUBO RILSAN D.12X10 L=210MM PA12 DIN73378 NEUTRO | 1 |
| 19 | 2508570 | VITE TCC 5X16 SP ZB | 3 |
| 20 | 2508542 | VITE TCC 4,2X22 CP ZINC.DIN7981 | 2 |
| 21 | 23.0020.00 | VITE T.E. M 5X10 A2 DIN 933 | 2 |


Codice Articolo:

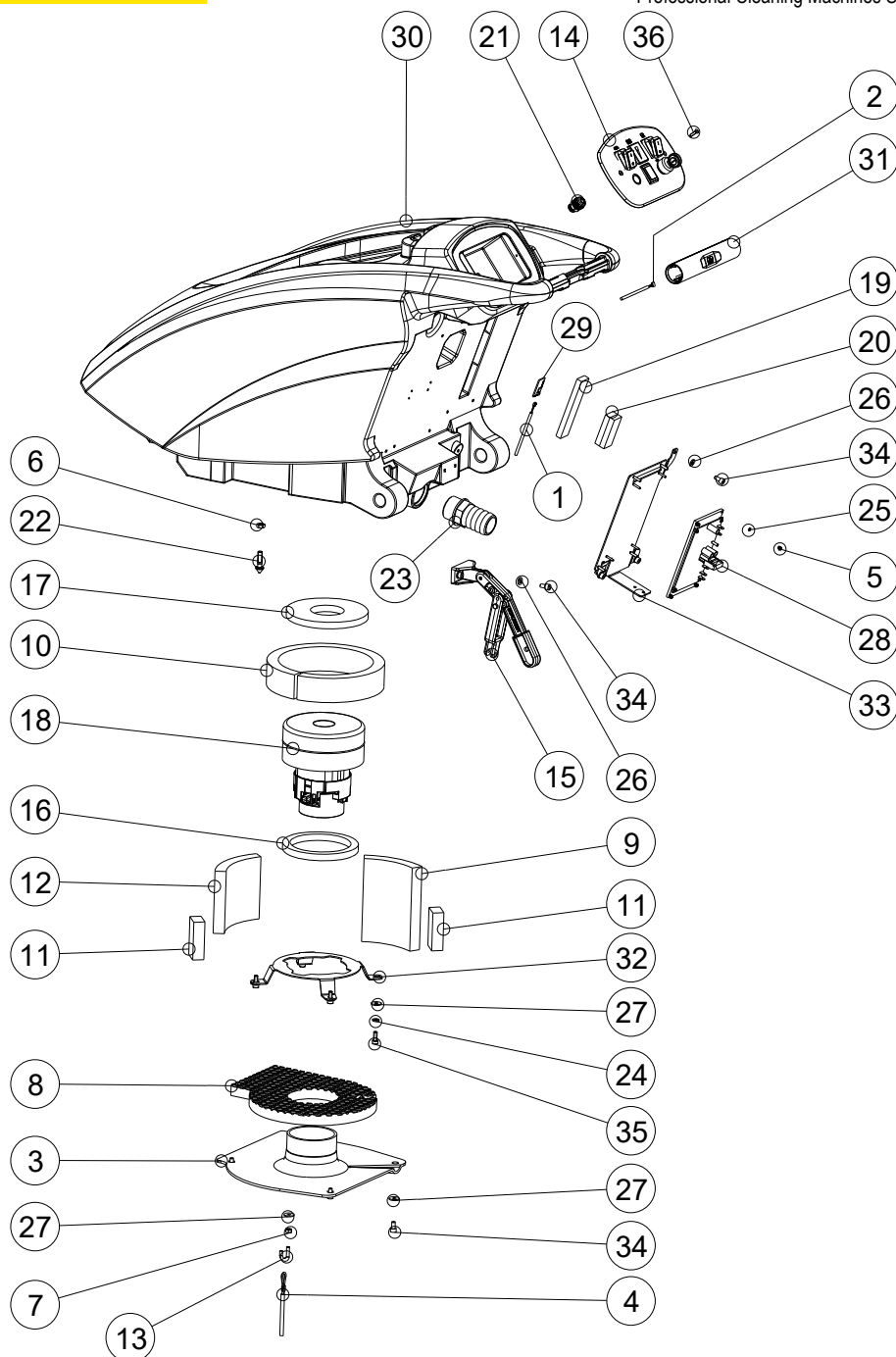
| Pos. | Codice | Descrizione | Q.tà |
|------|------------|---|------|
| 1 | 24.0405.00 | CARTER COPRISPAZZOLA APERTO 550-ROUND 45 SM | 1 |
| 2 | 2601025 | DIST.NYLON 20X10X10 FISS.CALDAIA GIBLIVAP | 2 |
| 3 | 33.0023.00 | DIST.PER PARAC.DIM.21X12X9 | 2 |
| 4 | 30.0019.00 | FERMACAVO A 2 FORI SL 210 ZN | 1 |
| 5 | 22.0451.00 | GR.MOZZO CON INNESTO SPAZZ.ALBERO D.18MM+1 PRESS. | 1 |
| 6 | 27.0007.00 | LINGUETTA 6X6X30 UNI 6604 A2 | 1 |
| 7 | 31.0010.00 | MOLLA REG.TEST.S1 | 1 |
| 8 | 31.0030.00 | MOLLA TESTATA SPAZZOLA 21" SX | 1 |
| 9 | 31.0019.00 | MOLLA TESTATA SPAZZOLA 21" DX | 1 |
| 10 | 26.0077.00 | MOTORID.24VDC 350W MRPE10 115RPM RAPP.1-16 | 1 |
| 11 | 25.0416.00 | PIASTRA A U CON SUPPORTI | 1 |
| 12 | 25.0510.00 | PIATTO SPAZZOLA 21" TIPO ROUND SM | 1 |
| 13 | 23.0035.00 | RONDELLA GROWER D 4 A2 DIN 127 | 2 |
| 14 | 23.0004.00 | RONDELLA GROWER D 6 A2 DIN 127 | 8 |
| 15 | 23.0008.00 | RONDELLA GROWER D 8 A2 DIN 127 | 2 |
| 16 | 23.0095.00 | ROND.PIANA MAGG.D.10X30 A2 DIN9021N | 7 |
| 17 | 23.0034.00 | RONDELLA PIANA D 4 A2 DIN 125A | 2 |
| 18 | 23.0046.00 | RONDELLA PIANA D 6 A2 DIN 125A | 8 |
| 19 | 23.0009.00 | RONDELLA PIANA D 8 A2 DIN 125A | 2 |
| 20 | 23.0028.00 | ROND.PIANA MAGG.D. 8X24 A2 DIN9021N | 4 |
| 21 | 28.0005.00 | RUOTA PARACOLPI D.90 F12 (7PC090S001) | 2 |
| 22 | 27.0006.00 | SEEGER X ALBERO D.18 UNI 7435 D.18 | 1 |
| 23 | 30.0021.00 | TUBO ADD.ACQUA IN RAME-D.12 90°126X54MM | 1 |
| 24 | 23.0188.00 | VITE T.E. M10X55 A2 DIN 933 | 1 |
| 25 | 23.0092.00 | VITE T.E. M 4X 8 A2 DIN 933 | 2 |
| 26 | 23.0016.00 | VITE T.E. M 6X20 A2 DIN 933 | 8 |
| 27 | 23.0047.00 | VITE T.E. M 8X16 A2 DIN 933 | 2 |
| 28 | 23.0036.00 | VITE T.E. M 8X40 A2 DIN 933 | 2 |
| 29 | 35.0052.00 | VOL.6 LOBI FIL.M10 L= 52MM | 1 |
| 30 | 35.0060.00 | VOL.6 LOBI FIL.M10 L= 75MM | 1 |

Codice Articolo:

| Pos. | Codice | Descrizione | Q.tà |
|------|------------|--|------|
| 1 | 34.0019.00 | BLOCCO ACCENSIONE CON CHIAVE | 1 |
| 2 | 34.0514.00 | IND.DI SCARICA TIPO FR.30 | 1 |
| 3 | 34.0015.00 | INTERRUTTORI STABILI LUMINOSI 24V | 2 |
| 4 | 39.0185.00 | O-RING 116 NBR | 1 |
| 5 | 24.0407.00 | PANNELLO SUPP.INTERR.ROUND 45 SM+TAMPOGRAFIA | 1 |
| 6 | 96.0126.00 | SET R.CABLAGGIO PARTE ALTA ROUND 45 SM-SD | 1 |
| 7 | 34.0070.00 | TAPPO PULSANTE NERO B71XX1X000015 | 1 |
| 8 | 30.0276.00 | TAPPO PLASTICA TFLH 9.5-13.2 SP.0.8-3.2 | 1 |

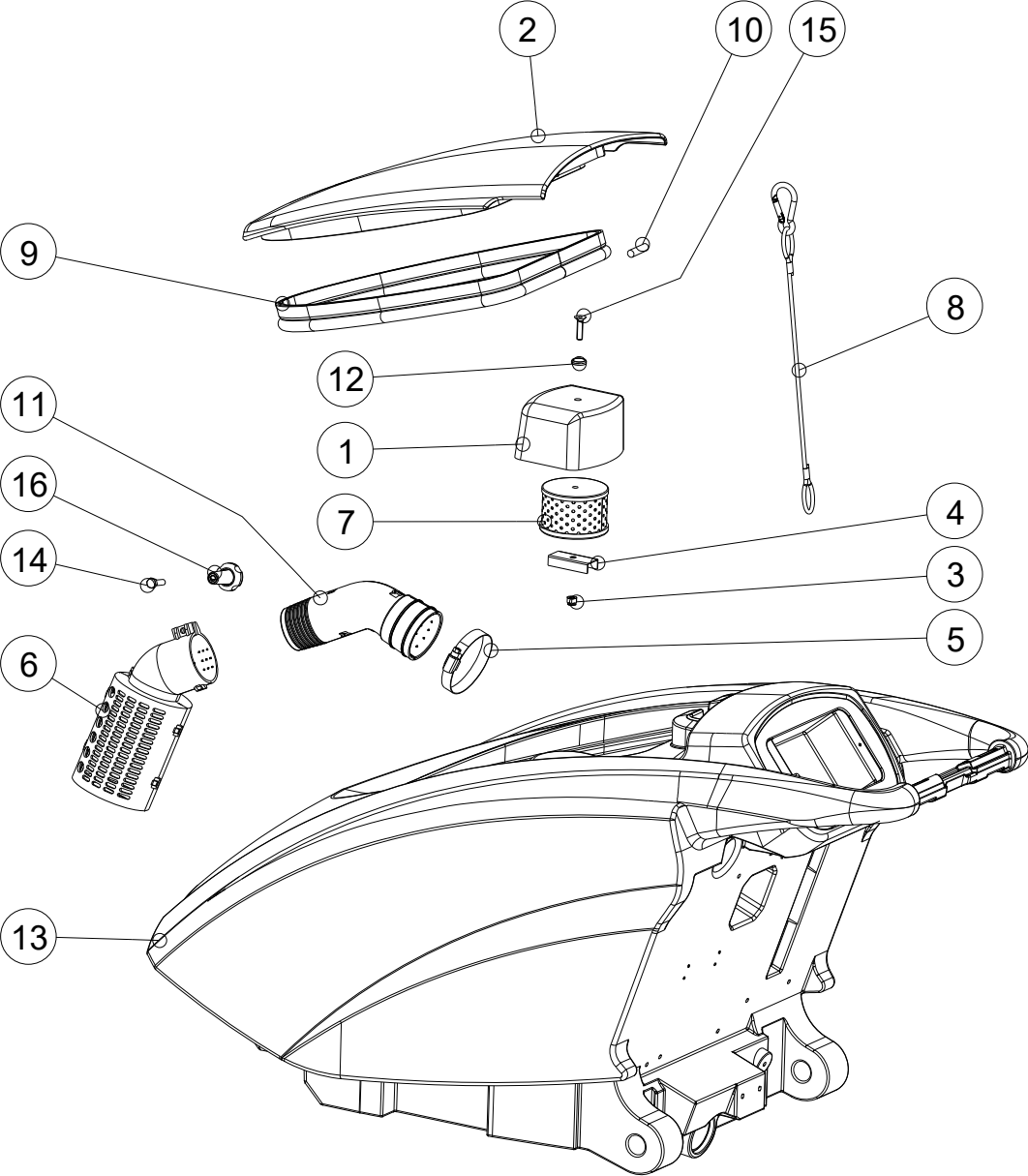


Codice Articolo:



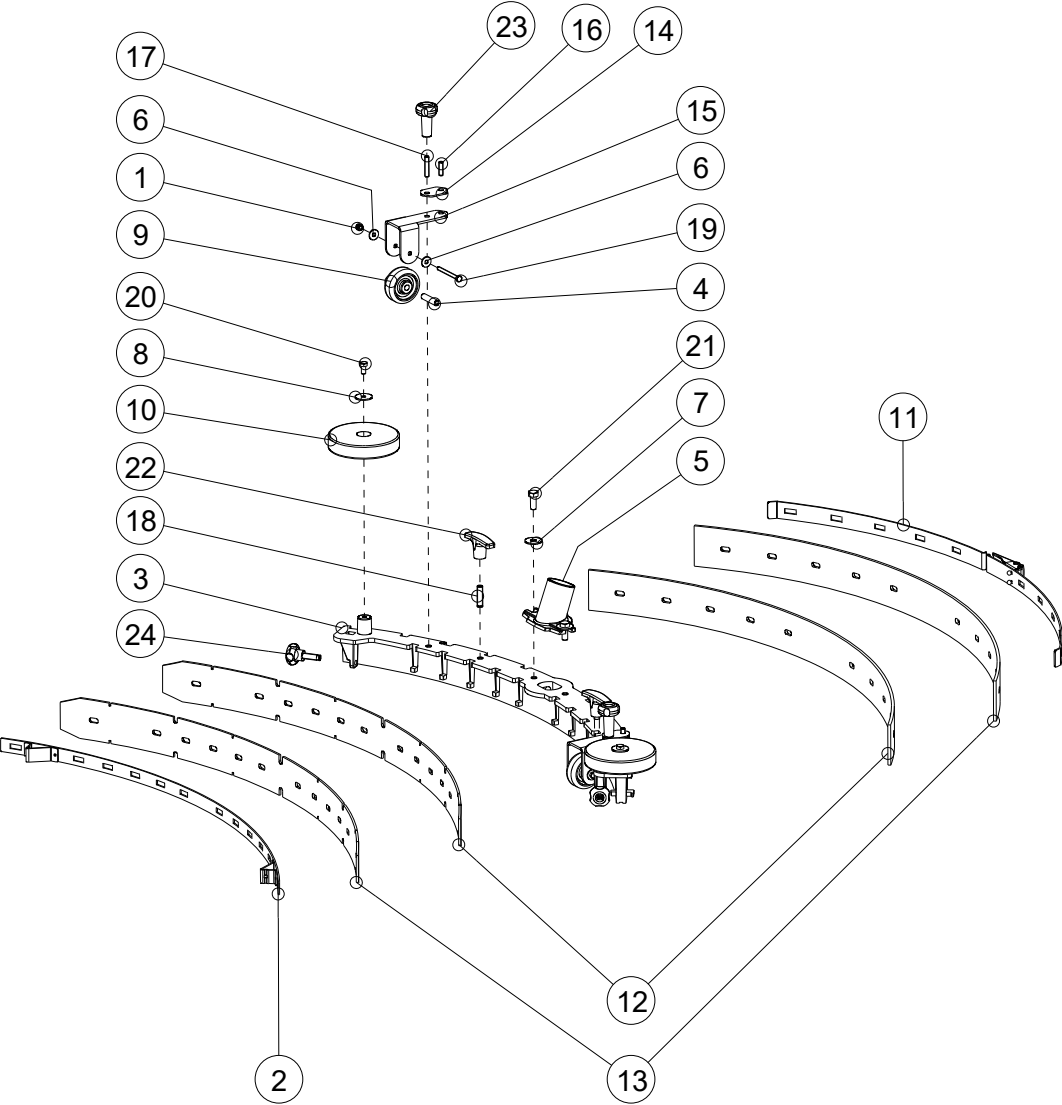
| Pos. | Codice | Descrizione | Q.tà |
|------|------------|--|------|
| 1 | 34.0448.00 | CABLAGGIO SENSORE DI LIVELLO | 1 |
| 2 | 34.0449.00 | CABLAGGIO SENSORE MANIGLIONE | 1 |
| 3 | 24.0409.00 | CARTER PROTEZIONE TURBINA ALTO | 1 |
| 4 | 37.0024.00 | CAVO ANTIRIB.TIPO RP.40 | 1 |
| 5 | 23.0059.00 | DADO AUTOBLOCCANTE M 3 A2 DIN 982 | 4 |
| 6 | 2508737 | DADO BASSO M8 INOX A2 DIN936 | 1 |
| 7 | 23.0019.00 | DADO M6 A2 DIN934 (200-634-016) | 1 |
| 8 | 39.0143.00 | FONOASS.PARATIA TURBINA RP.40 | 1 |
| 9 | 39.0142.00 | FONOASS.TURBINA RP.40 A DISEGNO | 2 |
| 10 | 39.0149.00 | FONOASS.ADES.PARTE SUP.RP.40 | 1 |
| 11 | 39.0151.00 | FONOASS.BUGNATO ADESIVO 70X34 H=20 | 4 |
| 12 | 39.0175.00 | FONOASS.ADESIVA 130X115X20 | 2 |
| 13 | 27.0049.00 | GANCIO AD OCCHIELLO M6 | 1 |
| 14 | 22.0611.00 | GR.CRUSC.ROUND 45 SM TOUCH 24VDC | 1 |
| 15 | 22.0406.00 | GR.LEVA SOLL.TERGITORE FORO CENTRALE | 1 |
| 16 | 39.0148.00 | GUARN.INFERIORE MOT.ASP. | 1 |
| 17 | 39.0009.00 | GUARN.MOT.ASP. | 1 |
| 18 | 26.0060.00 | TURB.2ST.24VDC 383W CAVI L=220MM (AMETEK) | 1 |
| 19 | 10-195 | MOUSSE AD.X TENUTA CONVGL.120X25X10 | 1 |
| 20 | 39.0174.00 | MOUSSE AD.X TENUTA CONVGL. 60X25X10 | 2 |
| 21 | 34.0313.00 | PASSABLOCCACAVO PG 7 NERO | 1 |
| 22 | 33.0159.00 | PERNO FILETTATO AGGANCIAMENTO SERB. | 1 |
| 23 | 30.0065.00 | PORTAG.DRITTO MASCHIO D.1,1/4"DN 40 | 1 |
| 24 | 23.0004.00 | RONDELLA GROWER D 6 A2 DIN 127 | 4 |
| 25 | 23.0026.00 | RONDELLA PIANA D 3 A2 DIN 125A | 4 |
| 26 | 23.0046.00 | RONDELLA PIANA D 6 A2 DIN 125A | 5 |
| 27 | 23.0017.00 | ROND.PIANA MAGG.D. 6X18 A2 DIN9021N | 8 |
| 28 | 34.0571.00 | § SCHEDA ELETTR.NON TRAZ.ROUND 45 SM TOUCH | 1 |
| 29 | 34.0562.00 | § SENSORE LIVELLO | 1 |
| 30 | 24.0410.00 | SERB.REC.ROUND 45 4.0 GIALLO WD | 1 |
| 31 | 96.0047.00 | SET R.IMPUGNATURA | 1 |
| 32 | 25.0515.00 | SUPPORTO TURBINA RAPID-ROUND SM | 1 |
| 33 | 25.0509.00 | SUPPORTO SCHEDA ELETTRONICA FR30 SM | 1 |
| 34 | 23.0198.00 | VITE T.C.E.I. M 6X12 A2 DIN 912 | 8 |
| 35 | 23.0153.00 | VITE T.C.E.I. M 6X16 A2 DIN 912 | 4 |
| 36 | 23.0060.00 | VITE T.S.P.E.I. M 4X16 A2 DIN 7991 | 2 |

Codice Articolo:



| Pos. | Codice | Descrizione | Q.tà |
|------|------------|---|------|
| 1 | 24.0233.01 | CAPPUCCIO FILTRO ASPIRAZIONE TIPO FR. | 1 |
| 2 | 24.0248.01 | COPERCHIO MOD.RAPID 40+FORO GRIGIO WD | 1 |
| 3 | 23.0044.00 | DADO AUTOBLOCCANTE M 6 A4 DIN 982 | 1 |
| 4 | 24.0373.00 | DISTANZIALE FILTRO ASPIRAZIONE | 1 |
| 5 | 30.0279.00 | FASCETTA STRINGITUBO 50-70-12 W4 DIN 3017 | 1 |
| 6 | 24.0371.00 | FILTRO ACQUA SPORCA TIPO FRECCIA PA6 | 1 |
| 7 | 43.0004.00 | FILTRO ASPIRAZIONE D41 CON FORO | 1 |
| 8 | 22.0622.00 | GR.LACCETTO+MOSCHETTONE L=370MM | 1 |
| 9 | 39.0150.00 | GUARN.TAPPO SERB.REC.RAPID 40 L= 990 | 1 |
| 10 | 39.0137.00 | MOUSSE CILINDRICA D.8X30 | 1 |
| 11 | 24.0411.00 | RACCORDO FILTRO ACQUA SPORCA PA6 | 1 |
| 12 | 23.0051.00 | RONDELLA SOTTOV.IN PL.SVASATA D. 6 | 1 |
| 13 | 24.0410.00 | SERB.REC.ROUND 45 4.0 GIALLO WD | 1 |
| 14 | 23.0079.00 | VITE T.E. M 6X25 A2 DIN 933 | 1 |
| 15 | 23.0067.00 | VITE T.S.P.E.I. M 6X25 A2 DIN 7991 | 1 |
| 16 | 35.0063.00 | VOL.4 LOBI BOCC.FIL.M6 MOZZO PROL.G73430.T35M0601 | 1 |

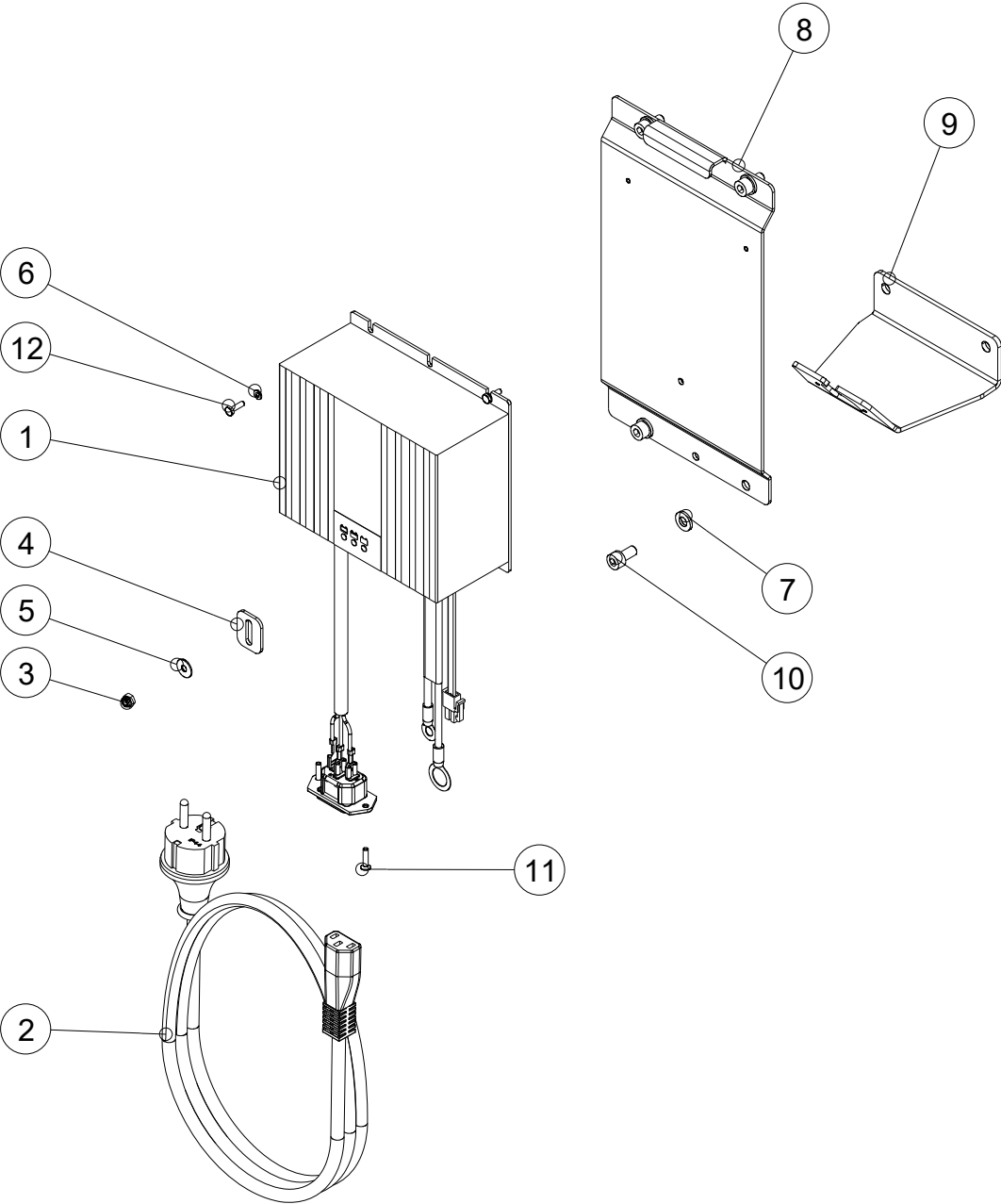
Codice Articolo:

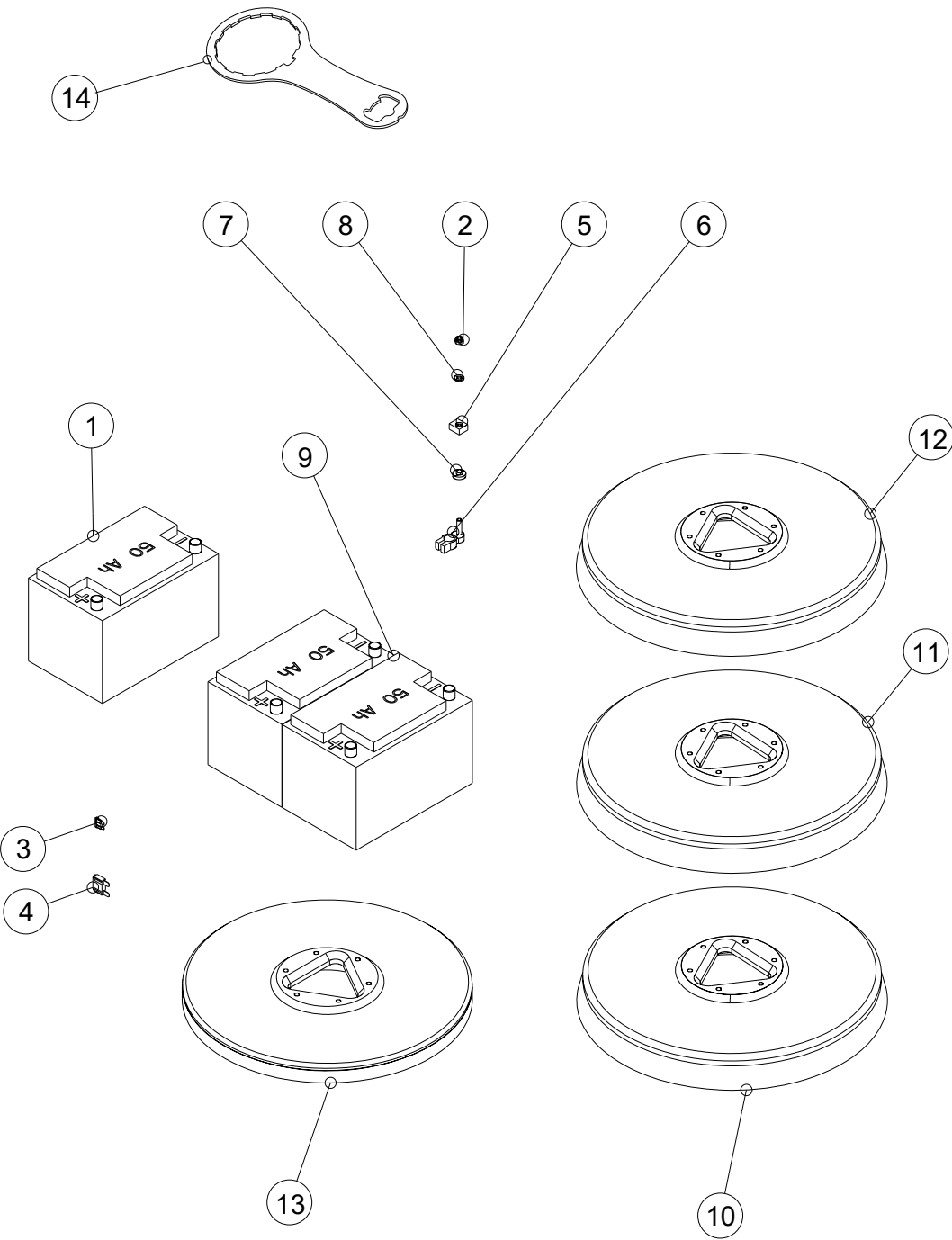


| Pos. | Codice | Descrizione | Q.tà |
|------|-------------|---|------|
| 1 | 23.0041.00 | DADO AUTOBLOCCANTE M 5 A2 DIN 982 | 2 |
| 2 | 25.0322.00 | PIATT.ANT.750 | 1 |
| 3 | 38.0033.00 | LAMA TERGI.750 ALLU.EN-AB46100 CON FORI ROTELLE | 1 |
| 4 | 33.0024.00 | PERNO ROTELLA SOSTEGNO | 2 |
| 5 | 24.0199.00 | PORTAGOMMA PER TERGI.650/750/850 ALL. | 1 |
| 6 | 2509012 | RONDELLA D.5,3X15X1,2 A2 DIN9021 | 4 |
| 7 | 23.0028.00 | ROND.PIANA MAGG.D. 8X24 A2 DIN9021N | 2 |
| 8 | 23.0144.00 | ROND.PIANA EXTRA LARGA D.6X24 A2 | 2 |
| 9 | 28.0006.00 | RUOTA SOST.TERGIT. D.50X20 F8 5/16" 2EDA050P08 | 2 |
| 10 | 069-620-043 | RUOTA IN NYLON D.100 620-043-4 | 2 |
| 11 | 99.0106.00 | KIT POSTERIORE BLOCCA FLAP 750 | 1 |
| 12 | 95.0091.00 | SET GOMME TERGITORE PARA (FRONTE/RETRO) | 1 |
| 13 | 96.0055.00 | SET GOMME TERGITORE IN POLIURETANO (FRONTE/RETRO) | 1 |
| 14 | 25.0100.00 | SPESSORE ALTEZZA ROTELLA SQUEEGEE 2MM | 2 |
| 15 | 25.0101.00 | SUPPORTO ROTELLA | 2 |
| 16 | 2508002 | GRANO A BRUGOLA M6X20 DIN914 | 2 |
| 17 | 23.0240.00 | VITE S.T.E.I. EST.P.M6X30 A2 DIN 913 | 2 |
| 18 | 23.0165.00 | VITE S.T.E.I. M8X30 | 2 |
| 19 | 23.0042.00 | VITE T.E. M 5X50 A2 DIN 933 | 2 |
| 20 | 23.0109.00 | VITE T.E. M 6X12 A2 DIN 933 | 2 |
| 21 | 23.0091.00 | VITE T.E. M 8X20 A2 DIN 933 | 2 |
| 22 | 35.0042.00 | VOL.2 LOBI BOCC.FIL.M 8 CIECA (ART.L270-60 M8) | 2 |
| 23 | 35.0063.00 | VOL.4 LOBI BOCC.FIL.M6 MOZZO PROL.G73430.T35M0601 | 2 |
| 24 | 35.0050.00 | VOL.4 LOBI FIL.M 8X15 INOX | 2 |

Codice Articolo:

| Pos. | Codice | Descrizione | Q.tà |
|------|------------|---|------|
| 1 | 18.0083.00 | CARICAB.200-240V 24V 5A GEL+RELE EST.+IEC | 1 |
| 2 | 18.0028.00 | CAVO RETE 3X0,75 2METRI SCHUKO IP44+IEC | 1 |
| 3 | 23.0050.00 | DADO AUTOBLOCCANTE M 4 A2 DIN 982 | 1 |
| 4 | 25.0256.00 | PIASTRINA FISS.CARICAB. | 1 |
| 5 | 23.0011.00 | ROND.PIANA MAGG.D. 4X12 A2 DIN9021N | 1 |
| 6 | 23.0026.00 | RONDELLA PIANA D 3 A2 DIN 125A | 2 |
| 7 | 23.0046.00 | RONDELLA PIANA D 6 A2 DIN 125A | 4 |
| 8 | 25.0521.00 | SUPP.CARICABATTERIE 4.0 | 1 |
| 9 | 25.0523.00 | SUPP.PRESETTA IEC | 1 |
| 10 | 23.0198.00 | VITE T.C.E.I. M 6X12 A2 DIN 912 | 4 |
| 11 | 23.0064.00 | VITE T.S.P.E.I. M 3X14 A2 DIN 7991 | 2 |
| 12 | 23.0010.00 | VITE T.E. M 3X10 A2 DIN 933 | 2 |





| Pos. | Codice | Descrizione | Q.tà |
|------|------------|--|------|
| 1 | 18.0025.00 | BATT.12V 50AH C5 GEL | 1 |
| 2 | 23.0027.00 | DADO AUTOBLOCCANTE M 8 A4 DIN 982 | 1 |
| 3 | 34.0031.00 | FUSIBILE 30A | 1 |
| 4 | 34.0534.00 | FUSIBILE LAMELLARE MAXI 50A | 1 |
| 5 | 34.0003.00 | FUSIBILE PUDENZ 75A | 1 |
| 6 | 34.0094.00 | PORTAFUSIBILE PUDENZ | 1 |
| 7 | 34.0136.00 | RONDELLA ISOLANTE FUSIBILE | 1 |
| 8 | 23.0009.00 | RONDELLA PIANA D 8 A2 DIN 125A | 1 |
| 9 | 18.0026.00 | SET 2 BATTERIE GEL 12 V 50 AH | 1 |
| 10 | 40.0003.00 | 21" SPAZZOLA POLIPROPILENE Ø 0.7 | 1 |
| 11 | 40.0103.00 | 21" SPAZZOLA POLIPROPILENE Ø 0.9 | 1 |
| 12 | 40.0203.00 | 21" SPAZZOLA TYNEX Ø 1.2 GRIT 80 | 1 |
| 13 | 40.1003.00 | DISCO TRASCINATORE 485 MM (PER PAD DA 20") | 1 |
| 14 | 25.0561.00 | CHIAVE PER TAPPO FILTRO ACQUA PULITA | 1 |

DEALER

Ghibli & Wirbel S.p.A.

Via Circonvallazione, 5 - 27020 Dorno PV - Italia

P. +39 0382 848811 - F. +39 0382 84668 - M. info@ghibliwirbel.com

www.ghibliwirbel.com

100% MADE IN ITALY

A COMPANY GROUP OF RIELLO INDUSTRIES

